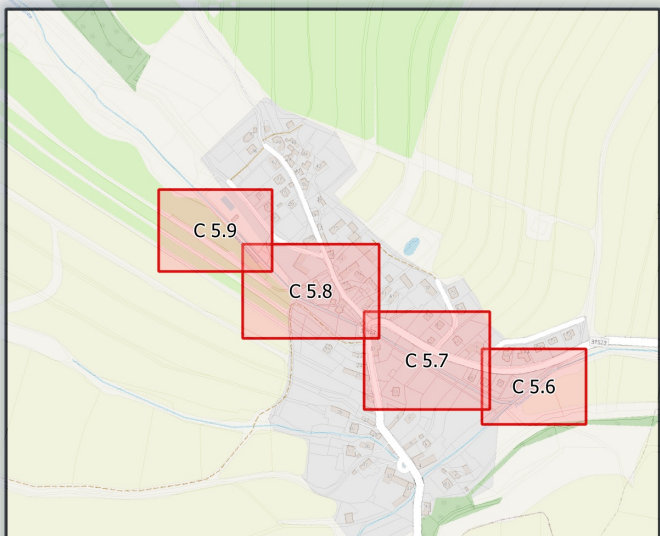


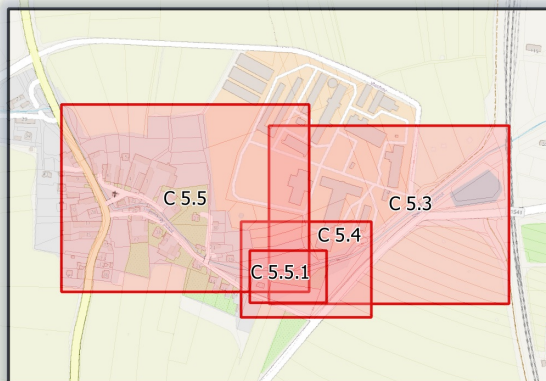
# Lokalizační mapa k příloze C 5



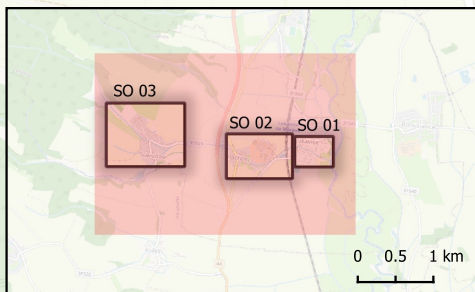
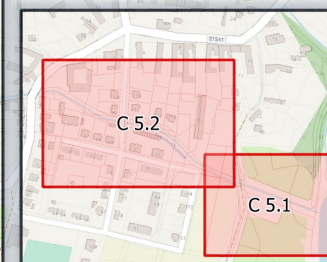
SO 03



SO 02



SO 01



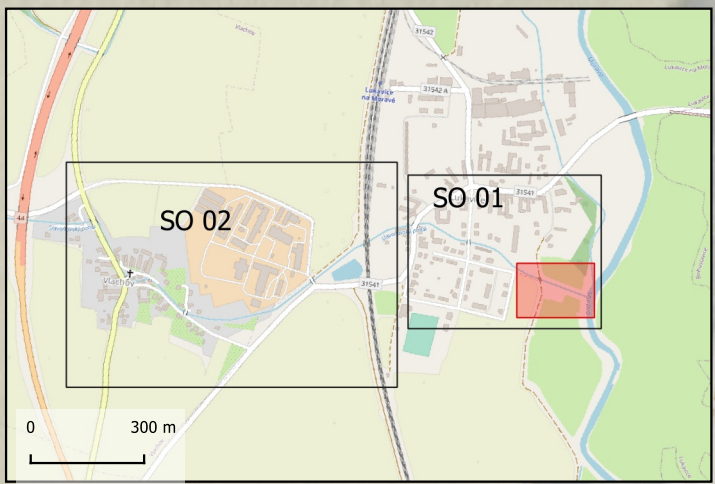
<b>GEOTest</b>	Odpovědný řešitel	Zpracovatel podkladů	Kreslil	Prověřil
	Ing. Jaroslav Gric	Ing. Anna Popelová	MSc. Antonín Kusbach	Ing. Jaroslav Gric
Objednatel: Povodí Moravy, s.p., Dřevařská 932/11, 602 00 Brno			Stupeň	DSP, DPS
			Formát	A3
Název zakázky: Slavoňovský potok, Lukavice, Vlachov, Slavoňov - oprava a optimalizace toku			Datum	12/2020
			Měřítko	1:12000
			Číslo zakázky	20 7292
Název přílohy: Situační výkres péstebních opatření - kácení			Číslo přílohy	C 5
			Číslo výtisku	



Situační mapa č. 1



- Stromy**
- Bez zásahu
  - Kácet
  - Redukční řez
  - Zdravotní řez
- Skupiny keřů**
- Bez zásahu
  - Kácet
  - Probírka
  - Zmlazení



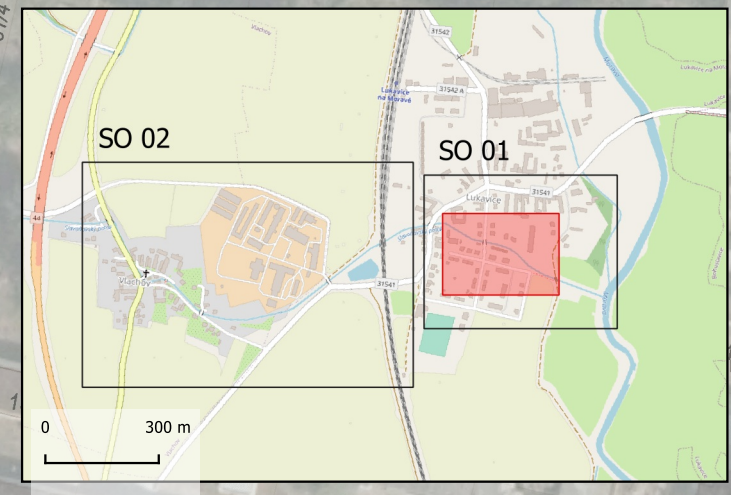
<b>GEOtest</b>	Odpovědný řešitel	Zpracovatel podkladů	Kreslil	Prověřil
	Ing. Jaroslav Gric	Ing. Anna Popelová	MSc. Antonín Kusbach	Ing. Jaroslav Gric
Objednatel:	Povodí Moravy, s.p., Dřevaňská 932/11, 602 00 Brno			Stupeň DSP, DPS
Název zakázky:	Slavoňovský potok, Lukavice, Vlachov, Slavoňov - oprava a optimalizace toku			Formát A3
	Část: SO 01 Slavoňovský potok, Lukavice v km 0,000 – 0,503			Datum 12/2020
				Měřítko 1:500
				Číslo zakázky 20 7292
Název přílohy:	Situační výkres péstebních opatření - kácení			Číslo přílohy C.5.1
				Číslo výtisku



26/3 **Situační mapa č. 2**



- Stromy**
- bez zásahu
  - kácet
  - redukční rez
  - zdravotní rez
  -
- Skupiny keřů**
- Bez zásahu
  - Kácet
  - Probírka
  - Zmlazení



<b>GEOtest</b>	Odpovědný řešitel	Zpracovatel podkladů	Kreslil	Prověřil
	Ing. Jaroslav Gric	Ing. Anna Popelová	MSc. Antonín Kusbach	Ing. Jaroslav Gric
Objednatel: Povodí Moravy, s.p., Dřevařská 932/11, 602 00 Brno			Stupeň	DSP, DPS
Název zakázky: Slavoňovský potok, Lukavice, Vlachov, Slavoňov - oprava a optimalizace toku			Formát	A3
Část: SO 01 Slavoňovský potok, Lukavice v km 0,000 – 0,503			Datum	12/2020
Název přílohy: Situační výkres péstebních opatření - kácení			Měřítko	1:750
			Číslo zakázky	20 7292
			Číslo přílohy	C.5.2
			Číslo výtisku	



# Situační mapa č. 3

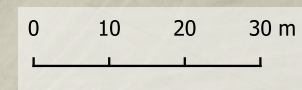
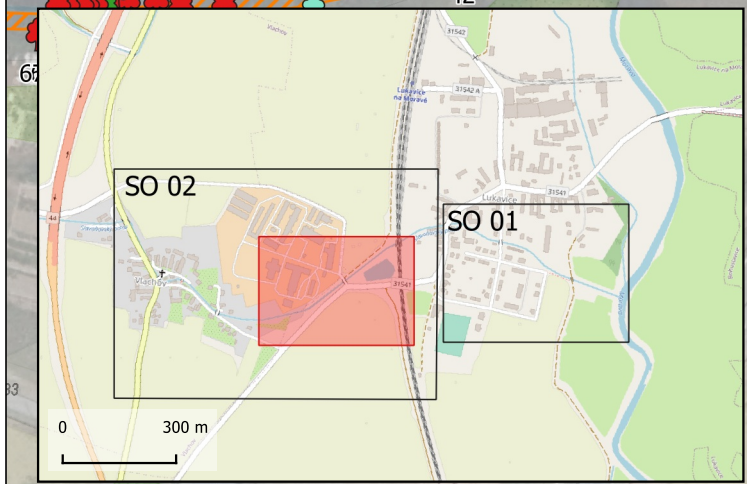


- Stromy**
- Bez zásahu
  - Kácet
  - Redukční řez
  - Zdravotní řez
- Skupiny keřů**
- Bez zásahu
  - Kácet
  - Probírka
  - Zmlazení

probírka 30 % (v nutném rozsahu), primárně odstranit spodní 2/3 porostu

probírka 50 % (v nutném rozsahu), primárně odstranit spodní 2/3 porostu

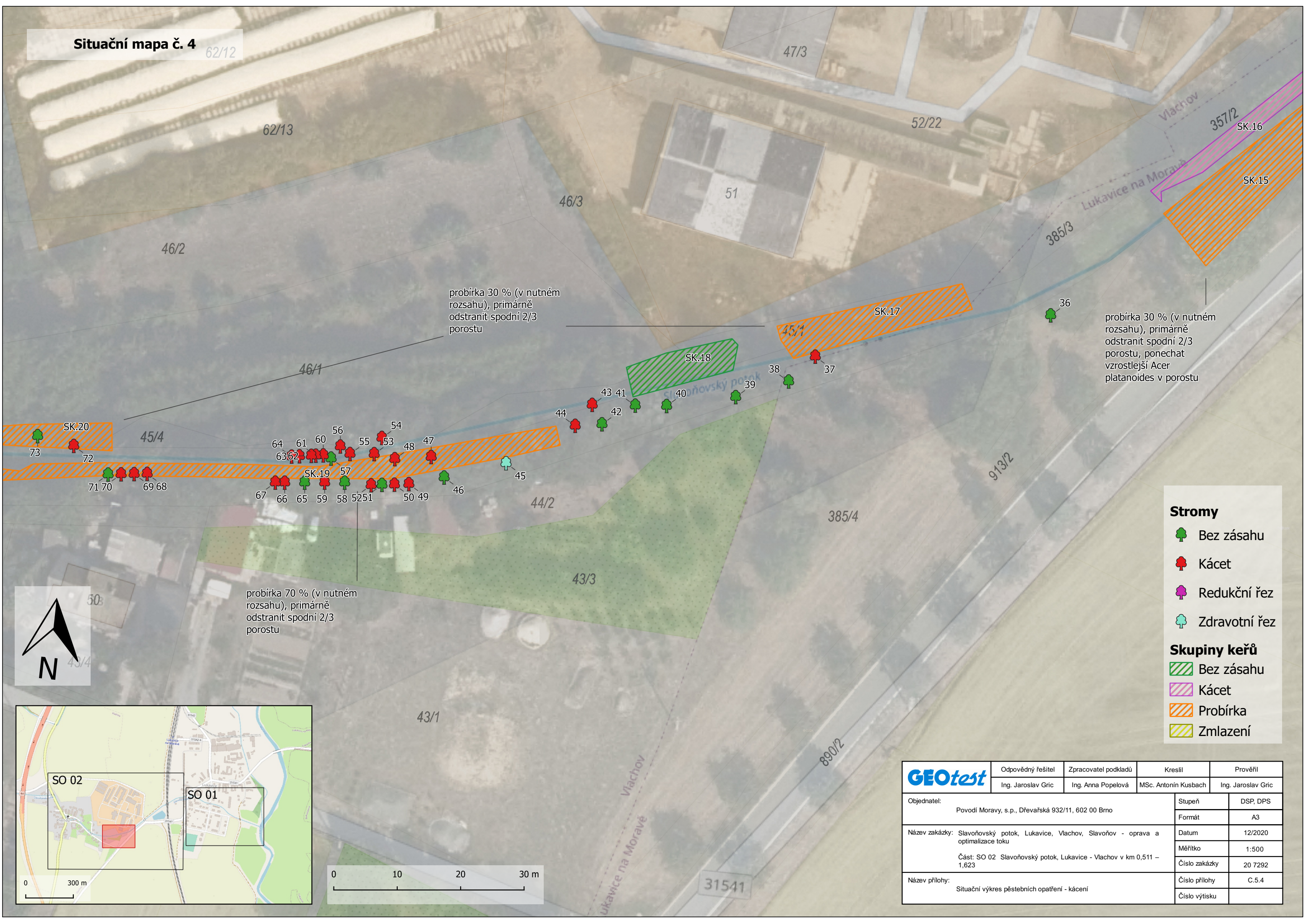
probírka 30 % (v nutném rozsahu), primárně odstranit spodní 2/3 porostu, ponechat vzrostlejší Acer platanoides v porostu



<b>GEOtest</b>	Odpovědný řešitel	Zpracovatel podkladů	Kreslil	Prověřil
	Ing. Jaroslav Gric	Ing. Anna Popelová	MSc. Antonín Kusbach	Ing. Jaroslav Gric
Objednatel: Povodí Moravy, s.p., Dřevařská 932/11, 602 00 Brno			Stupeň	DSP, DPS
Název zakázky: Slavoňovský potok, Lukavice, Vlachov, Slavoňov - oprava a optimalizace toku Část: SO02 Slavoňovský potok, Lukavice - Vlachov v km 0,511 – 1,623			Formát	A3
			Datum	12/2020
Název přílohy: Situační výkres péstebních opatření - kácení			Měřítko	1:1000
			Číslo zakázky	20 7292
			Číslo přílohy	C.5.3
			Číslo výtisku	



**Situační mapa č. 4** 62/12

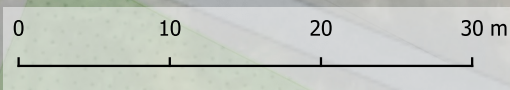
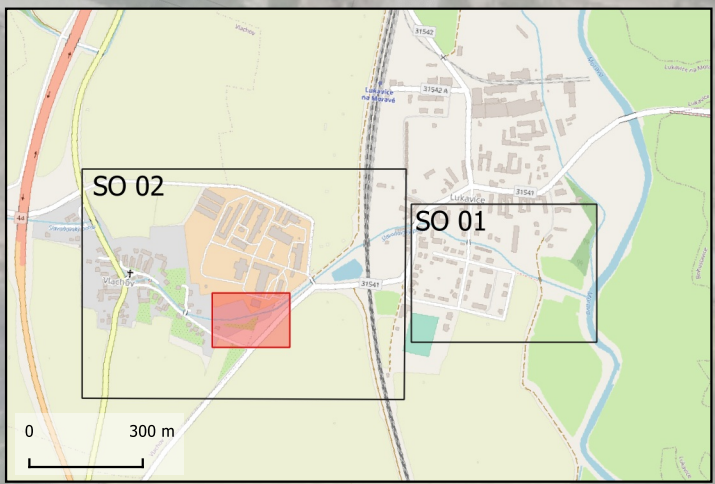


probírka 30 % (v nutném rozsahu), primárně odstranit spodní 2/3 porostu

probírka 30 % (v nutném rozsahu), primárně odstranit spodní 2/3 porostu, ponechat vzrostlejší Acer platanoides v porostu

probírka 70 % (v nutném rozsahu), primárně odstranit spodní 2/3 porostu

- Stromy**
- Bez zásahu
  - Kácet
  - Redukční řez
  - Zdravotní řez
- Skupiny keřů**
- Bez zásahu
  - Kácet
  - Probírka
  - Zmlazení



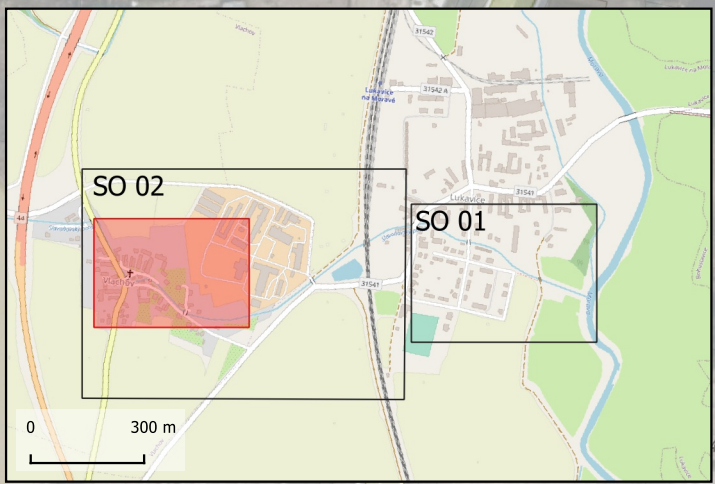
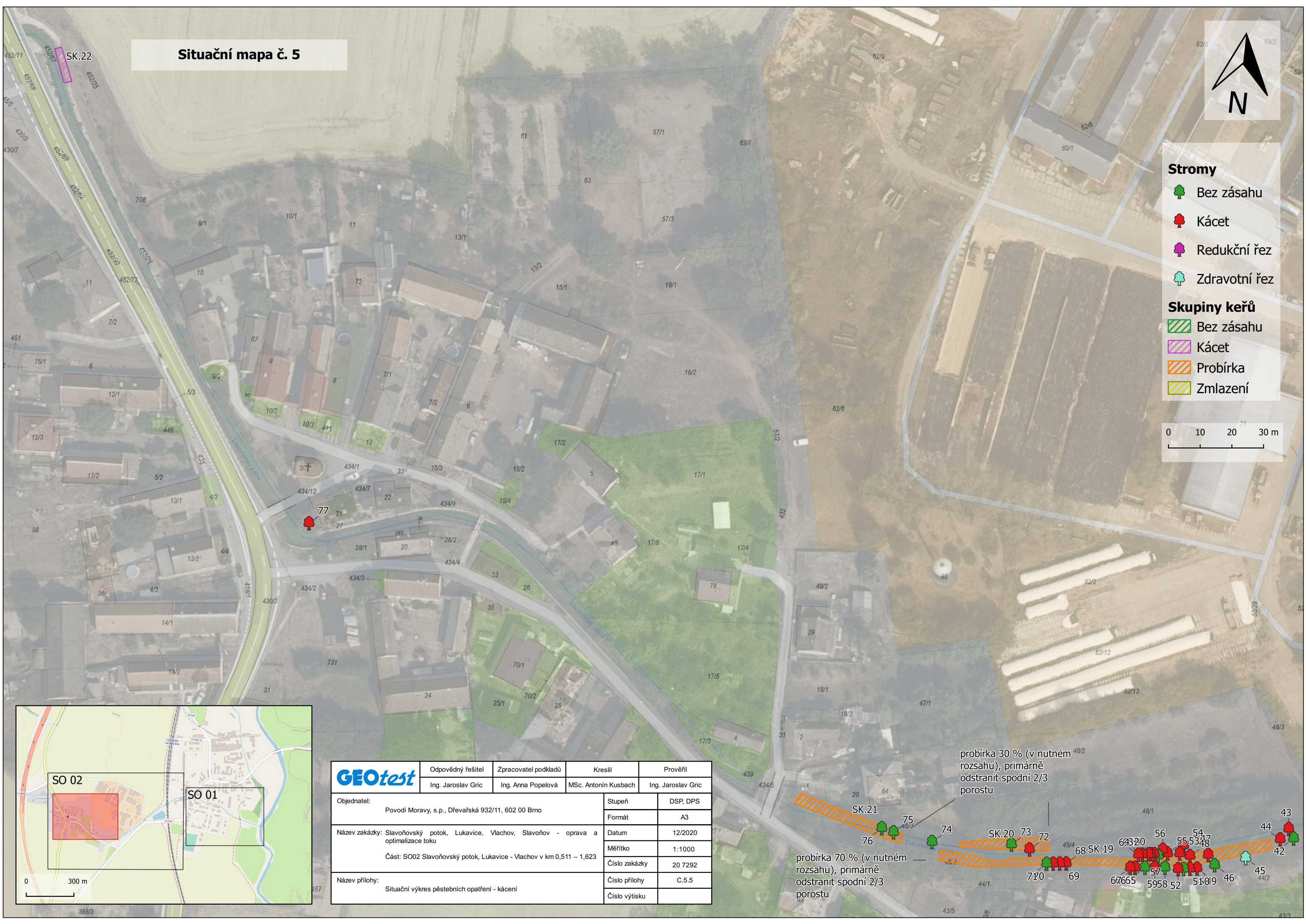
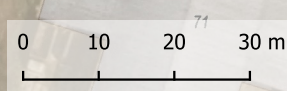
<b>GEOtest</b>	Odpovědný řešitel	Zpracovatel podkladů	Kreslil	Prověřil
	Ing. Jaroslav Gric	Ing. Anna Popelová	MSc. Antonín Kusbach	Ing. Jaroslav Gric
Objednatel: Povodí Moravy, s.p., Dřevařská 932/11, 602 00 Brno			Stupeň	DSP, DPS
Název zakázky: Slavoňovský potok, Lukavice, Vlachov, Slavoňov - oprava a optimalizace toku			Formát	A3
			Datum	12/2020
Část: SO 02 Slavoňovský potok, Lukavice - Vlachov v km 0,511 - 1,623			Měřítko	1:500
			Číslo zakázky	20 7292
Název přílohy: Situační výkres péstebních opatření - kácení			Číslo přílohy	C.5.4
			Číslo výtisku	



# Situační mapa č. 5



- Stromy**
- Bez zásahu
  - Kácet
  - Redukční řez
  - Zdravotní řez
- Skupiny keřů**
- Bez zásahu
  - Kácet
  - Probírka
  - Zmlazení



<b>GEOtest</b>	Odpovědný řešitel	Zpracovatel podkladů	Kreslil	Prověřil
	Ing. Jaroslav Gric	Ing. Anna Popelová	MSc. Antonín Kusbach	Ing. Jaroslav Gric
Objednatel:	Povodí Moravy, s.p., Dřevařská 932/11, 602 00 Brno		Stupeň	DSP, DPS
Název zakázky:	Slavoňovský potok, Lukavice, Vlachov, Slavoňov - oprava a optimalizace toku		Formát	A3
	Část: SO02 Slavoňovský potok, Lukavice - Vlachov v km 0,511 – 1,623		Datum	12/2020
Název přílohy:	Situační výkres péstebních opatření - kácení		Měřítko	1:1000
			Číslo zakázky	20 7292
			Číslo přílohy	C.5.5
			Číslo výtisku	





probírka 30 % (v nutném rozsahu), primárně odstranit spodní 2/3 porostu

probírka 70 % (v nutném rozsahu), primárně odstranit spodní 2/3 porostu

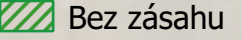

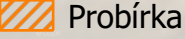
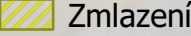


Situační mapa č. 5.1

**Stromy<sup>51</sup>**

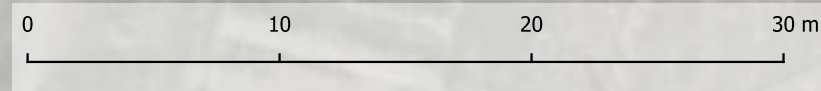
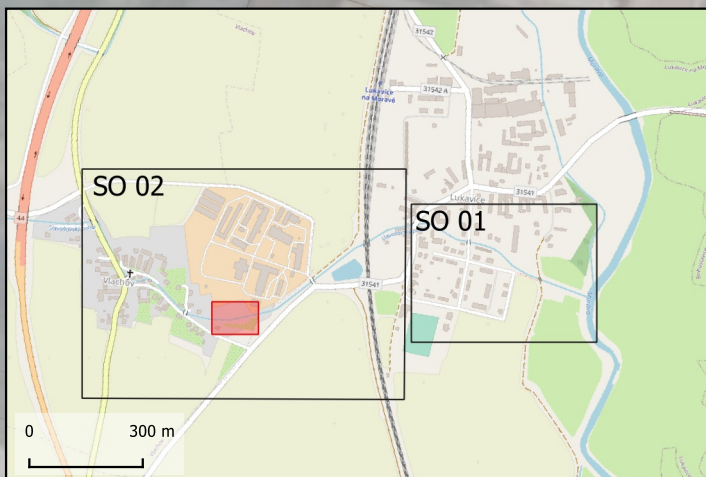
-  Bez zásahu
-  Kácet
-  Redukční řez
-  Zdravotní řez

**Skupiny keřů**

-  Bez zásahu
-  Kácet
-  Probírka
-  Zmlazení

probírka 30 % (v nutném rozsahu), primárně odstranit spodní 2/3 porostu

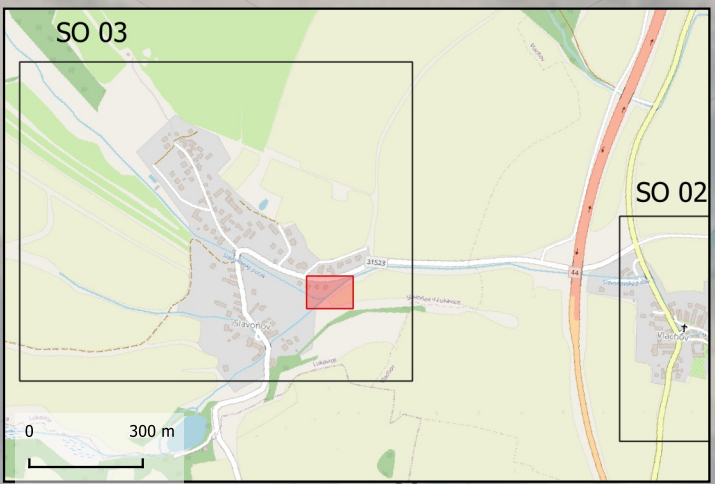
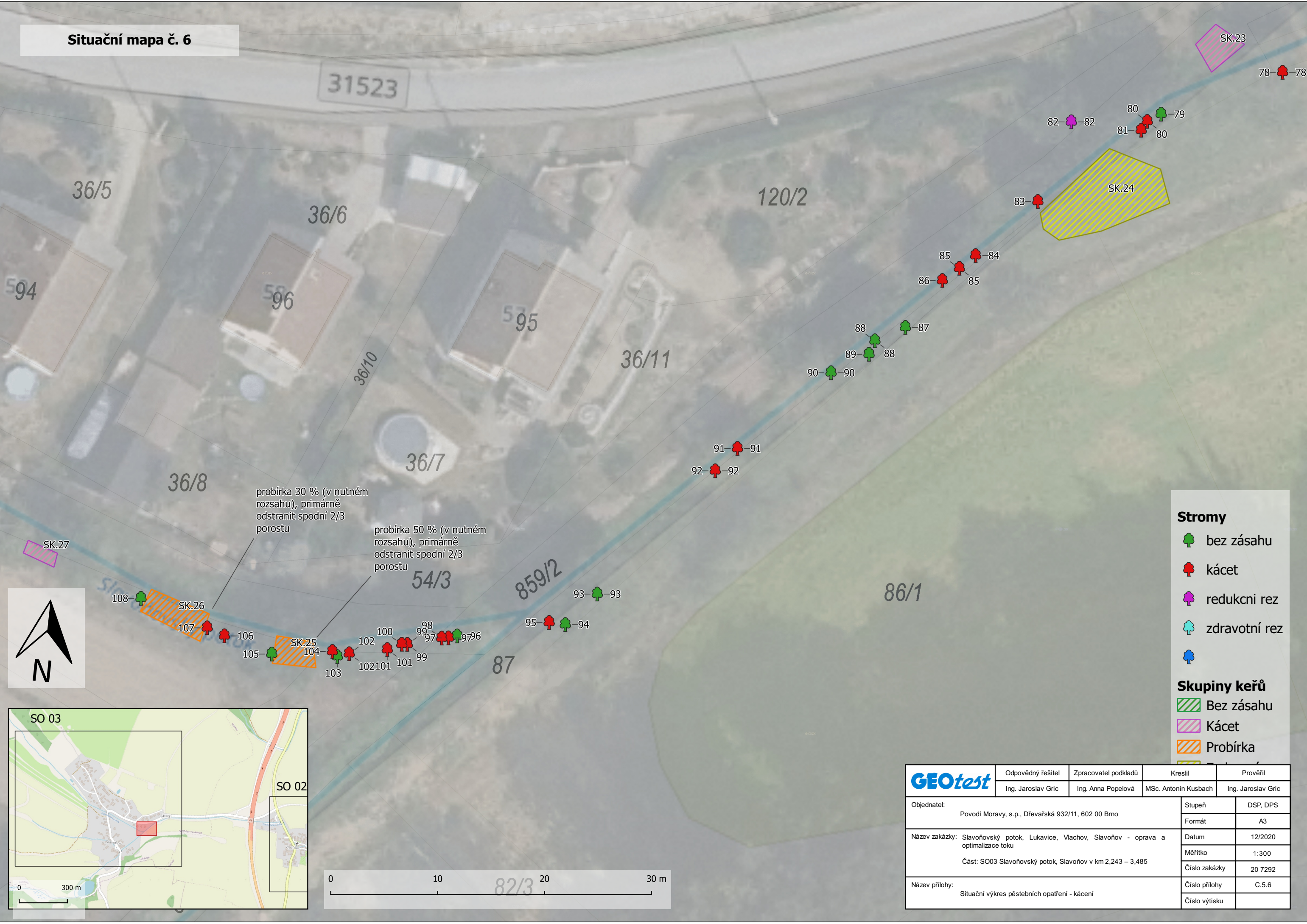
probírka 70 % (v nutném rozsahu), primárně odstranit spodní 2/3 porostu



<b>GEOtest</b>	Odpovědný řešitel	Zpracovatel podkladů	Kreslil	Prověřil	
	Ing. Jaroslav Gric	Ing. Anna Popelová	MSc. Antonín Kusbach	Ing. Jaroslav Gric	
Objednatel:	Povodí Moravy, s.p., Dřevařská 932/11, 602 00 Brno			Stupeň	DSP, DPS
Název zakázky: Slavoňovský potok, Lukavice, Vlachov, Slavoňov - oprava a optimalizace toku Část: SO 02 -detail Slavoňovský potok, Lukavice - Vlachov v km 0,511 - 1,623				Formát	A3
				Datum	12/2020
				Měřítko	1:300
				Číslo zakázky	20 7292
Název přílohy:	Situační výkres péstebních opatření - kácení			Číslo přílohy	C.5.5.1
				Číslo výtisku	



Situační mapa č. 6

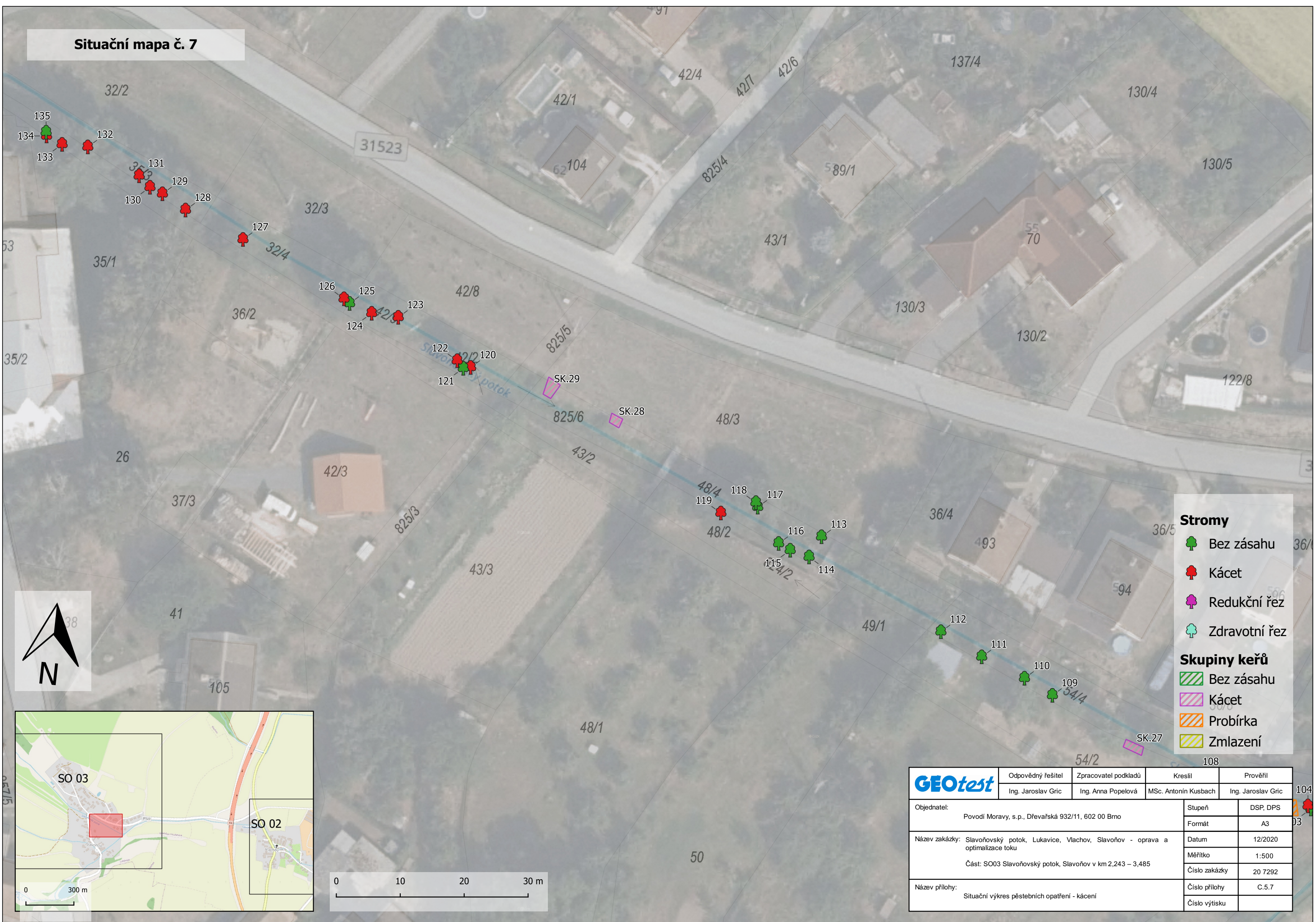


- Stromy**
- bez zásahu
  - kácet
  - redukční rez
  - zdravotní rez
  -
- Skupiny keřů**
- Bez zásahu
  - Kácet
  - Probírka

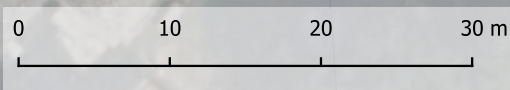
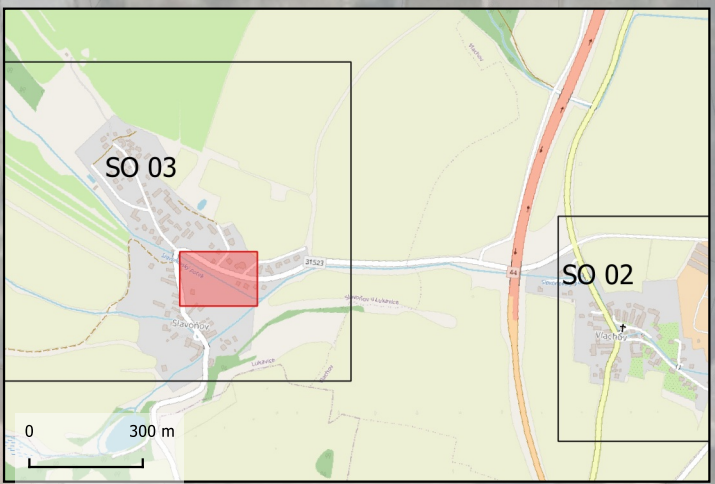
<b>GEOtest</b>	Odpovědný řešitel	Zpracovatel podkladů	Kreslil	Prověřil
	Ing. Jaroslav Gric	Ing. Anna Popelová	MSc. Antonín Kusbach	Ing. Jaroslav Gric
Objednatel: Povodí Moravy, s.p., Dřevařská 932/11, 602 00 Brno			Stupeň	DSP, DPS
			Formát	A3
Název zakázky: Slavoňovský potok, Lukavice, Vlachov, Slavoňov - oprava a optimalizace toku			Datum	12/2020
Část: SO03 Slavoňovský potok, Slavoňov v km 2,243 – 3,485			Měřítko	1:300
			Číslo zakázky	20 7292
Název přílohy: Situační výkres péstebních opatření - kácení			Číslo přílohy	C.5.6
			Číslo výtisku	



# Situační mapa č. 7



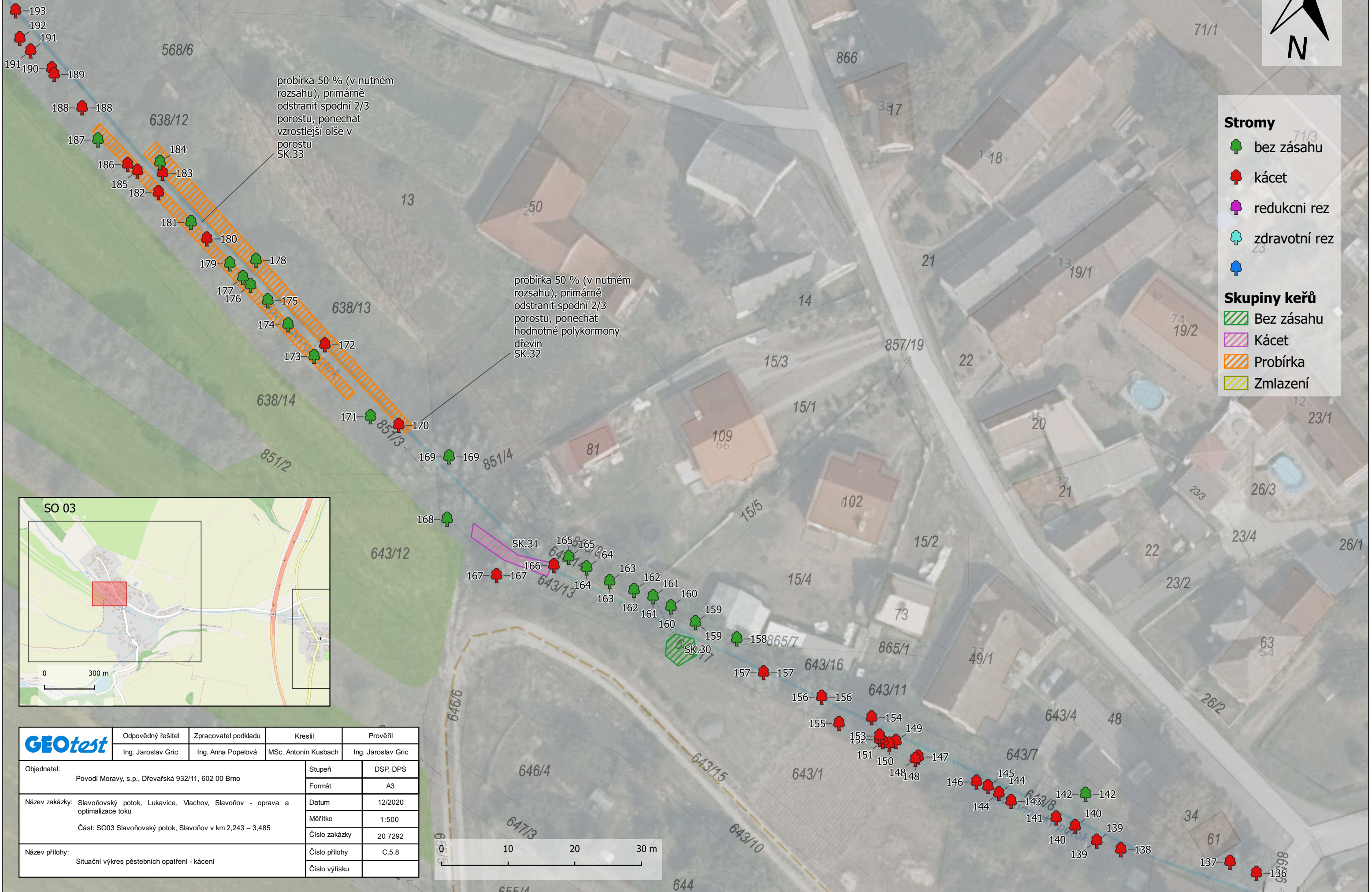
- Stromy**
- Bez zásahu
  - Kácet
  - Redukční řez
  - Zdravotní řez
- Skupiny keřů**
- Bez zásahu
  - Kácet
  - Probírka
  - Zmlazení



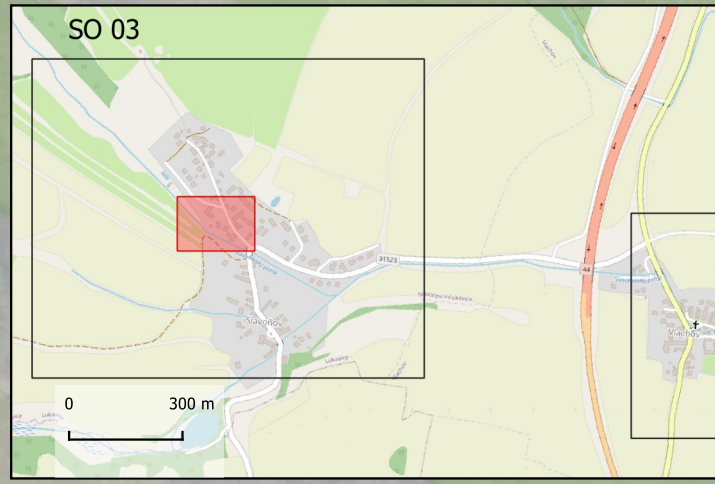
<b>GEOtest</b>	Odpovědný řešitel	Zpracovatel podkladů	Kreslil	Prověřil
	Ing. Jaroslav Gric	Ing. Anna Popelová	MSc. Antonín Kusbach	Ing. Jaroslav Gric
Objednatel: Povodí Moravy, s.p., Dřevařská 932/11, 602 00 Brno			Stupeň	DSP, DPS
			Formát	A3
Název zakázky: Slavoňovský potok, Lukavice, Vlachov, Slavoňov - oprava a optimalizace toku			Datum	12/2020
Část: SO03 Slavoňovský potok, Slavoňov v km 2,243 – 3,485			Měřítko	1:500
			Číslo zakázky	20 7292
Název přílohy: Situační výkres péstebních opatření - kácení			Číslo přílohy	C.5.7
			Číslo výtisku	



# Situační mapa č. 8



- Stromy**
- bez zásahu
  - kácet
  - redukční rez
  - zdravotní rez
  -
- Skupiny keřů**
- Bez zásahu
  - Kácet
  - Probírka
  - Zmlazení



<b>GEOtest</b>	Odpovědný řešitel	Zpracovatel podkladů	Kreslil	Prověřil
	Ing. Jaroslav Gric	Ing. Anna Popelová	MSc. Antonín Kusbach	Ing. Jaroslav Gric
Objednatel: Povodí Moravy, s.p., Dřevařská 932/11, 602 00 Brno	Stupeň	DSP, DPS		
	Formát	A3		
Název zakázky: Slavoňovský potok, Lukavice, Vlachov, Slavoňov - oprava a optimalizace toku Část: SO03 Slavoňovský potok, Slavoňov v km 2,243 – 3,485	Datum	12/2020		
	Měřítko	1:500		
	Číslo zakázky	20 7292		
Název přílohy: Situační výkres péstebních opatření - kácení	Číslo přílohy	C.5.8		
	Číslo výřisku			



# Situační mapa č. 9



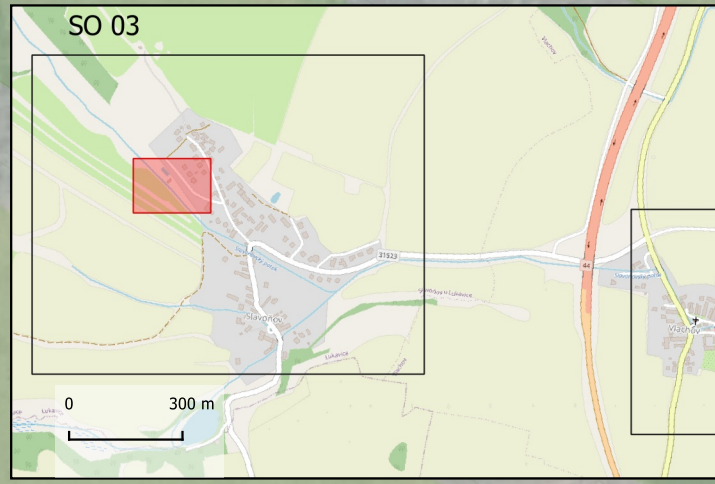
- Stromy**
- bez zásahu
  - kácet
  - redukční rez
  - zdravotní rez
  - 11/6
- Skupiny keřů**
- Bez zásahu
  - Kácet
  - Probírka
  - Zmlazení



probírka 50 % (v nutném rozsahu), primárně odstranit spodní 2/3 porostu SK.34

probírka 50 % (v nutném rozsahu), primárně odstranit spodní 2/3 porostu, ponechat vzrostlejší olše v porostu SK.33

probírka 50 % (v nutném rozsahu), primárně odstranit spodní 2/3 porostu, ponechat hodnotné polykormony dřevin SK.32



<b>GEOtest</b>	Odpovědný řešitel	Zpracovatel podkladů	Kreslil	Prověřil
	Ing. Jaroslav Gric	Ing. Anna Popelová	MSc. Antonín Kusbach	Ing. Jaroslav Gric
Objednatel: Povodí Moravy, s.p., Dřevařská 932/11, 602 00 Brno	Stupeň	DSP, DPS		
	Formát	A3		
Název zakázky: Slavoňovský potok, Lukavice, Vlachov, Slavoňov - oprava a optimalizace toku Část: SO03 Slavoňovský potok, Slavoňov v km 2,243 – 3,485	Datum	12/2020		
	Měřítko	1:500		
	Číslo zakázky	20 7292		
Název přílohy: Situační výkres péstebních opatření - kácení	Číslo přílohy	C.5.9		
	Číslo výtisku			

