

dne **25. 5. 2023** od **7:45** do **13:00** hodin

Plánovaná odstávka zahrnuje tyto lokality:**Lukavice (okres Šumperk)**část obce **Slavoňov**

č. p. 1-14, 16, 17, 18, 19, 22-26, 28, 29, 31-36, 38-63, 65-69, 72, 73, 75

část obce **Vlachov**

č. p. 1-11, 13, 14, 15, 17, 19, 21-37, 42, 43

kat. území **Vlachov** (kód **688894**): parcelní č. 43/1, 43/3, 51kat. území **Slavoňov u Lukavice** (kód **688886**): parcelní č. 562/2, 562/5, 562/6, 638/11**Mohelnice (okres Šumperk)**část obce **Květín**

č. p. 1-10, 12, 13, 14, 16-33, 35, 38, 40, 41, 43-50, 52, 53, 54, 56, 57, 58

kat. území **Květín** (kód **678244**): parcelní č. 20/2, 65/1, 70/2část obce **Libivá**

č. p. 1, 2, 4-18, 20, 21, 24-66, 68-82, 84-88, 90

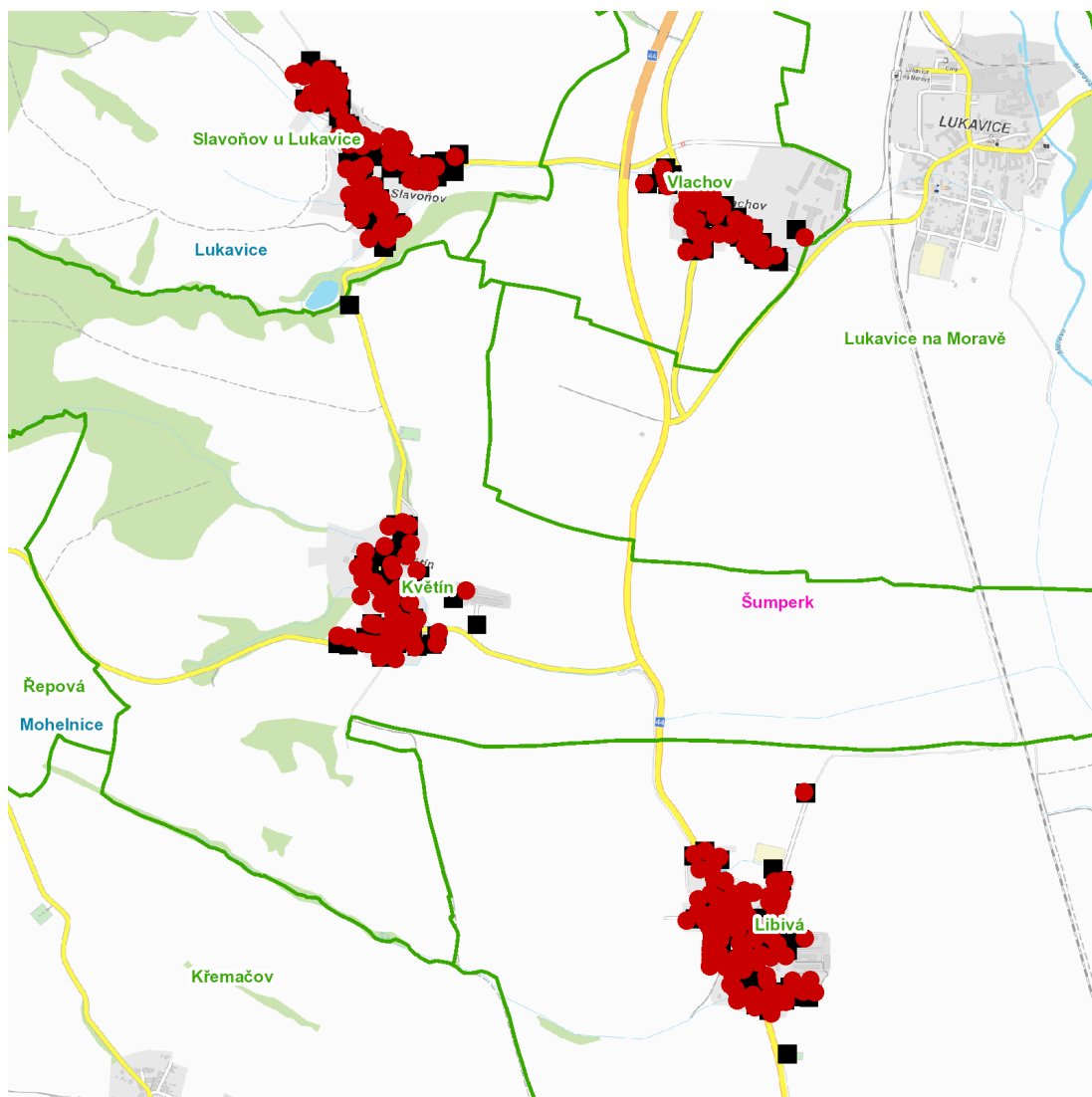
kat. území **Libivá** (kód **682926**): parcelní č. 4/1, 7/12, 7/36, 75, 77, 142/9, 251/6, 255/31

UPOZORNĚNÍ

Dotčené zařízení distribuční soustavy je nutné i v době odstávky považovat za zařízení pod napětím, a proto vás žádáme o dodržení všech zásad bezpečnosti a provedení opatření potřebných k zamezení případných škod na zdraví a majetku. | Provozovatelé výroben elektřiny jsou povinni zajistit přerušeni dodávky elektřiny z výroby do vypnutého úseku distribuční soustavy.

NEJDE VÁM ELEKTŘINA...

TIP: Registrujte se zdarma na www.cezdistribuce.cz/sluzba a informace o odstávkách elektřiny budete dostávat e-mailem nebo SMS. U poruch zasíláme SMS s předpokládanou dobou obnovení dodávek. | Aktuální stav dodávek elektřiny na konkrétní adrese zjistíte snadno, rychle a bez registrace na portále **Bez Šťávy** (www.bezstavy.cz).

dne **25. 5. 2023** od **7:45** do **13:00** hodin**Orientační mapový podklad odstávkou dotčených lokalit****VYSVĚTLIVKY**

- – adresy dotčené odstávkou elektřiny
- – místa připojení k elektrické síti dotčená odstávkou

INFORMACE ZASLÁNA

IDDS: ug4asa2 (Obec Lukavice)

IDDS: 6qtbth (Město Mohelnice)