

dne **18. 4. 2024** od **8:00** do **14:00** hodin

Plánovaná odstávka zahrnuje tyto lokality:

Lukavice (okres Šumperk) -- *mimo část u nádraží, která je napojena na jiný rozvaděč*
část obce **Lukavice**

č. p. 1-20, 22, 24-37, 40, 46, 47, 48, 50-84, 86-93, 98, 101, 102, 103, 105, 106, 107, 108, 110, 116, 117

část obce **Slavoňov**

č. p. 1-14, 16, 17, 18, 19, 22-26, 28, 29, 31-36, 38-63, 65-69, 72, 73, 75, 77

část obce **Vlachov**

č. p. 1-9, 11, 13, 14, 15, 17, 19, 21-37, 42, 43

kat. území **Vlachov** (kód **688894**): parcelní č. 43/1, 43/3, 51

kat. území **Lukavice na Moravě** (kód **688878**): parcelní č. 39/4, 39/5, 39/6, 45/4, 45/6, 50/2, 50/16, 50/17, 50/18, 200, 232, 248, 300/23, 300/56, 379/1

kat. území **Slavoňov u Lukavice** (kód **688886**): parcelní č. 562/2, 562/5, 638/11

Mohelnice (okres Šumperk)

část obce **Květin**

č. p. 1-10, 12, 13, 14, 16-33, 35, 38, 40, 41, 43-50, 52, 53, 54, 56, 57, 58

kat. území **Květin** (kód **678244**): parcelní č. 20/2, 65/1, 70/2

část obce **Libivá**

č. p. 1, 2, 4-18, 20, 21, 24-66, 68-82, 84-88, 90

kat. území **Libivá** (kód **682926**): parcelní č. 4/1, 7/12, 7/36, 75, 77, 142/9, 251/6, 255/31

část obce **Mohelnice**

Uničovská: č. o. 2, 3, 4, 6, 7, 8, 10, 12, 14, 16, 18, 20

kat. území **Mohelnice** (kód **698032**): parcelní č. 2927

Stavenice (okres Šumperk)

č. p. 1-23, 25-36, 38, 39, 40, 44, 45, 46, 48-55, 58, 60, 61, 62

kat. území **Stavenice** (kód **755354**): parcelní č. 69/9, 86/9

UPOZORNĚNÍ

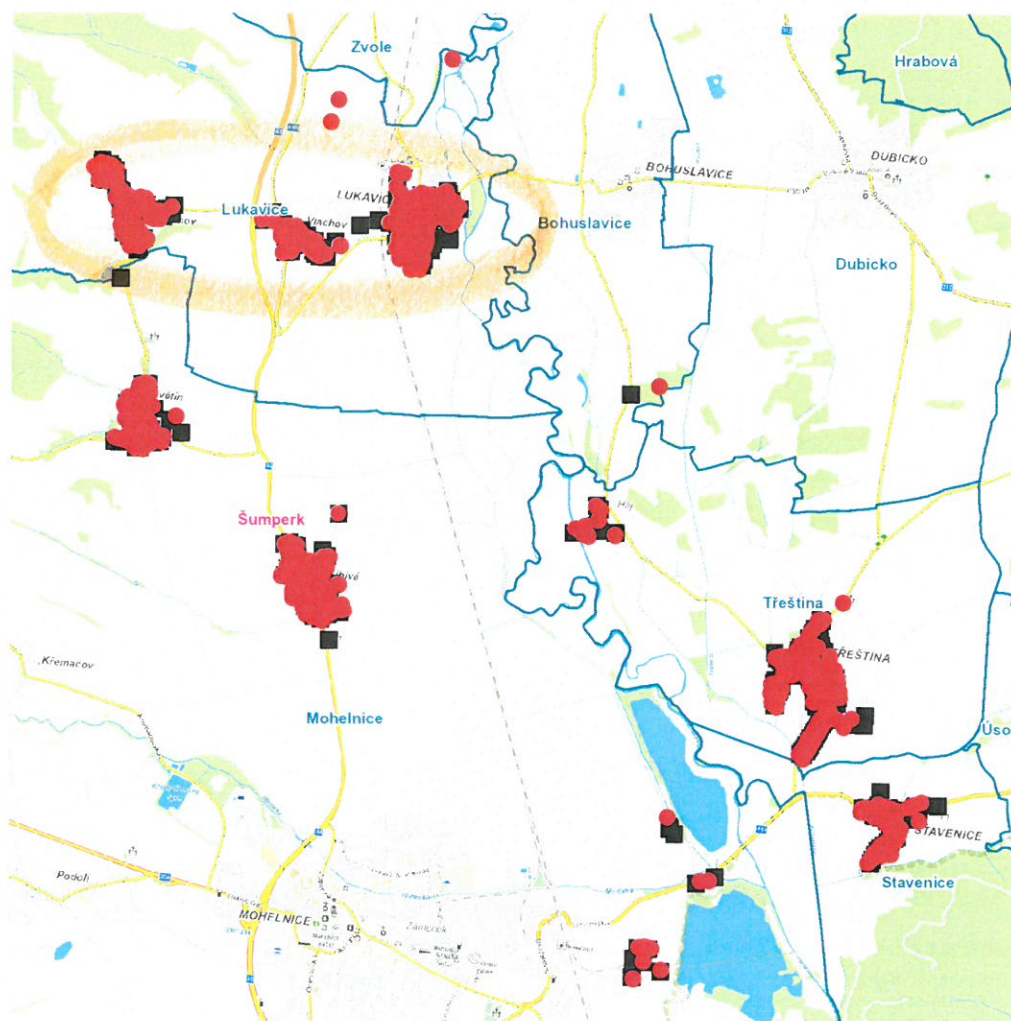
Dotčené zařízení distribuční soustavy je nutné i v době odstávky považovat za zařízení pod napětím, a proto vás žádáme o dodržení všech zásad bezpečnosti a provedení opatření potřebných k zamezení případných škod na zdraví a majetku. | Provozovatelé výroben elektřiny jsou povinni zajistit přerušeni dodávky elektřiny z výroby do vypnutého úseku distribuční soustavy.

NEJDE VÁM ELEKTŘINA...

TIP: Registrujte se zdarma na www.cezdistribuce.cz/sluzba a informace o odstávkách elektřiny budete dostávat e-mailem nebo SMS. U poruch zasiláme SMS s předpokládanou dobou obnovení dodávek. | Aktuální stav dodávek elektřiny na konkrétní adrese zjistíte snadno, rychle a bez registrace na portále **Bez Šťávy** (www.bezstavy.cz).



dne **18. 4. 2024** od **8:00** do **14:00** hodin



Orientační mapový podklad odstávkou dotčených lokalit

VYSVĚTLIVKY

- – adresy dotčené odstávkou elektřiny
- – místa připojení k elektrické síti dotčená odstávkou

INFORMACE ZASLÁNA

IDDS: ug4asa2 (Obec Lukavice)
IDDS: 6qtbthý (Město Mohelnice)
IDDS: ti2bvja (Obec Stavenice)
IDDS: t6kbtb (Obec Třeština)
IDDS: wrwbp24 (Obec Bohuslavice)