

### Schéma B/3

Standardní pracovní místo. Zúžení jízdního pruhu.

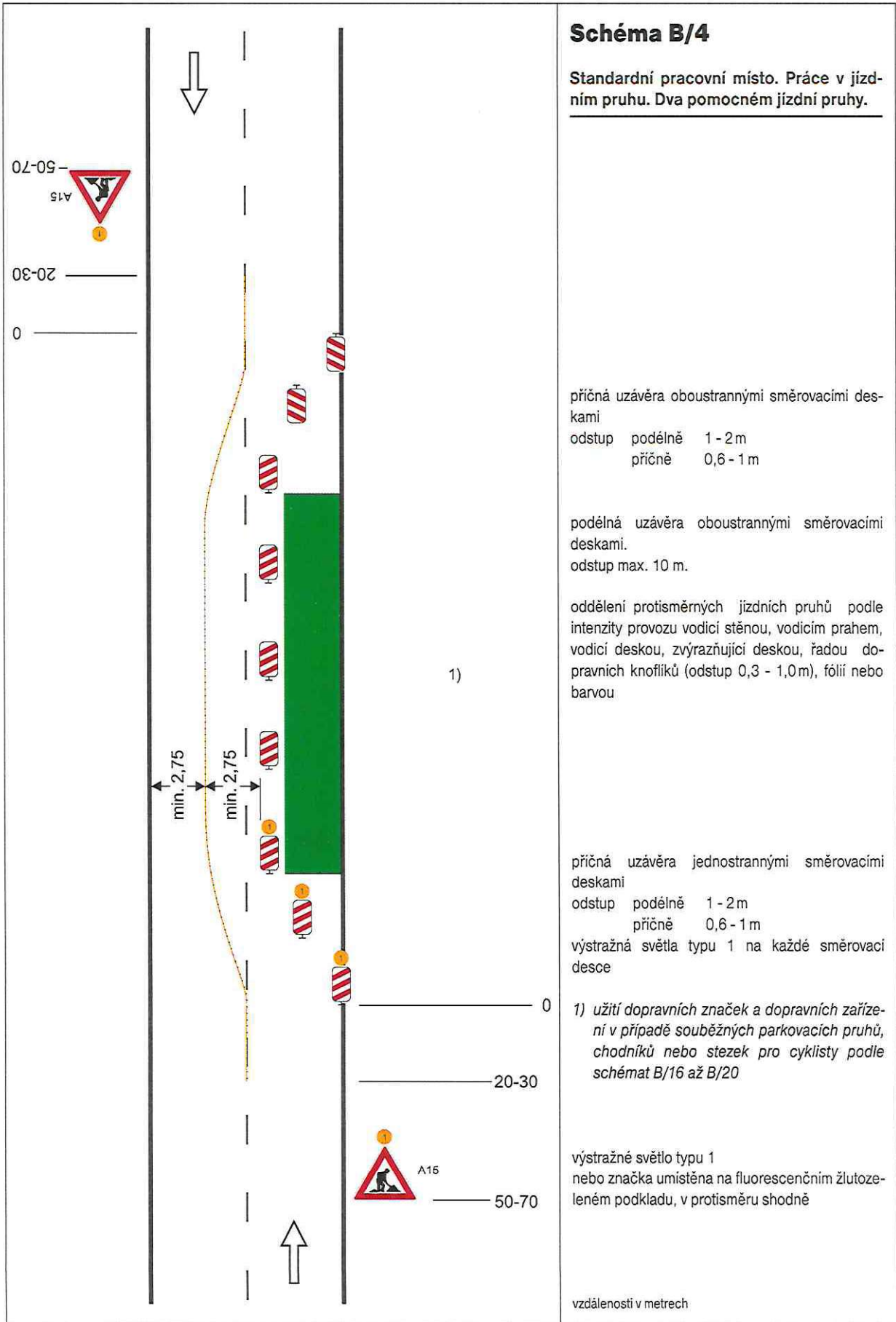
podélná uzávěra oboustrannými směrovacími deskami  
odstup max. 10 m

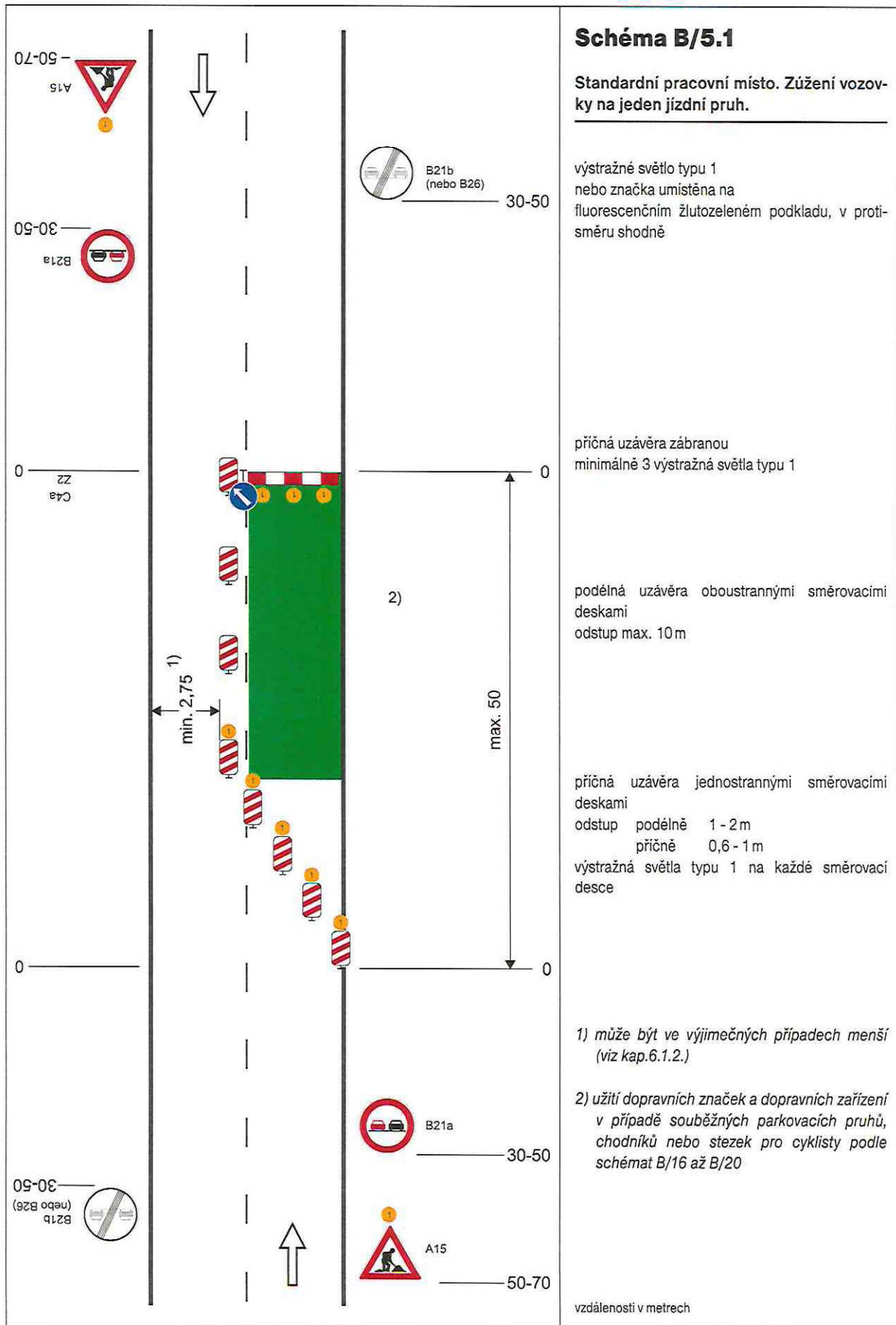
příčná uzávěra jednostrannými směrovacími deskami  
odstup podélně 1 - 2m  
příčně 0,6 - 1 m  
výstražná světla typu 1 na každé směrovací desce

1) ušití dopravních značek a dopravních zařízení v případě souběžných parkovacích pruhů, chodníků nebo stezek pro cyklisty podle schémat B/17 až B/20

výstražné světlo typu 1 nebo značka umístěna na fluorescenčním žlutozeleném podkladu, v protisměru shodně

vzdálenosti v metrech





### Schéma B/5.1

Standardní pracovní místo. Zúžení vozovky na jeden jízdní pruh.

výstražné světlo typu 1  
nebo značka umístěna na  
fluorescenčním žlutozeleném podkladu, v proti-  
směru shodně

příčná uzávěra zábranou  
minimálně 3 výstražná světla typu 1

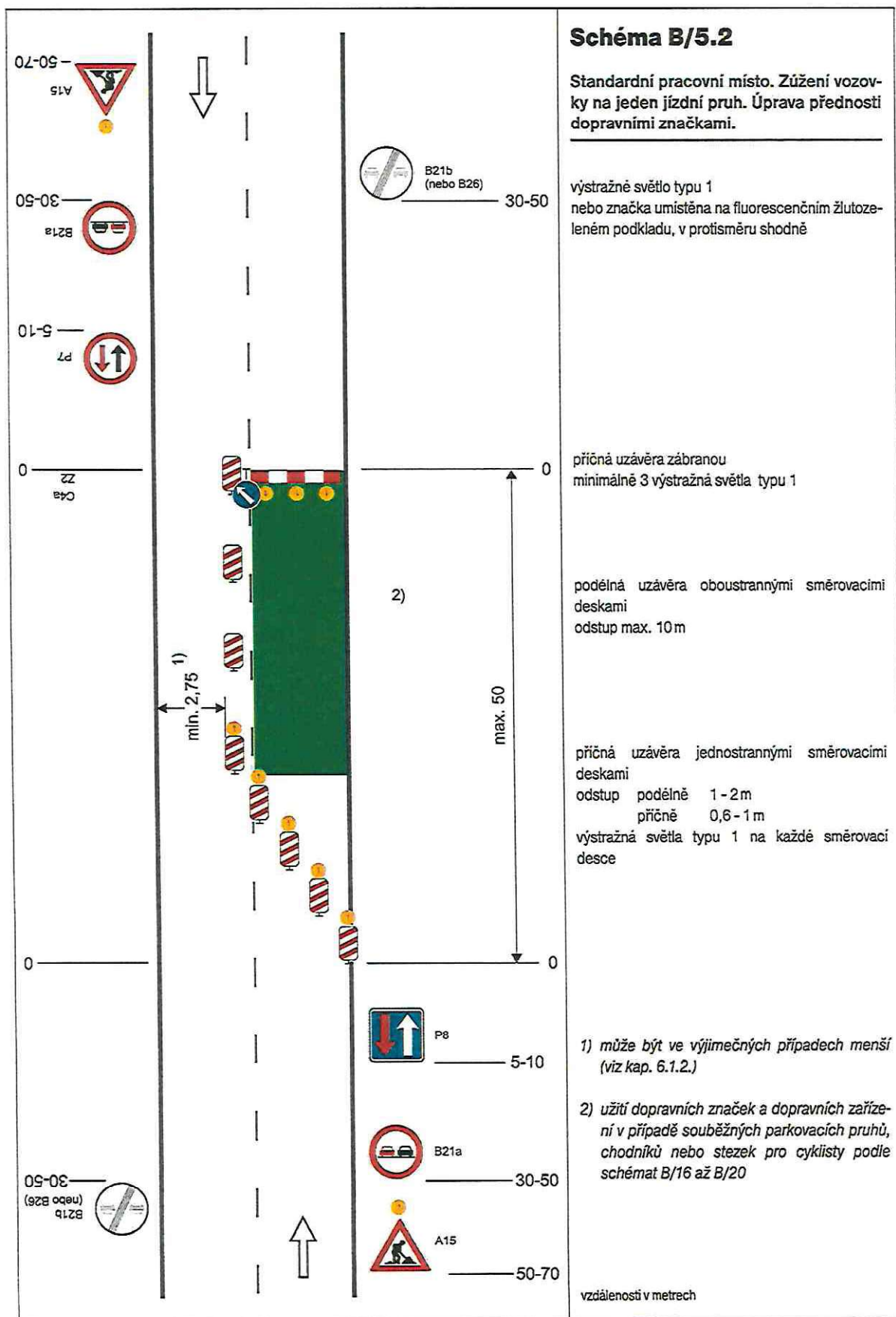
podélná uzávěra oboustrannými směrovacími  
deskami  
odstup max. 10 m

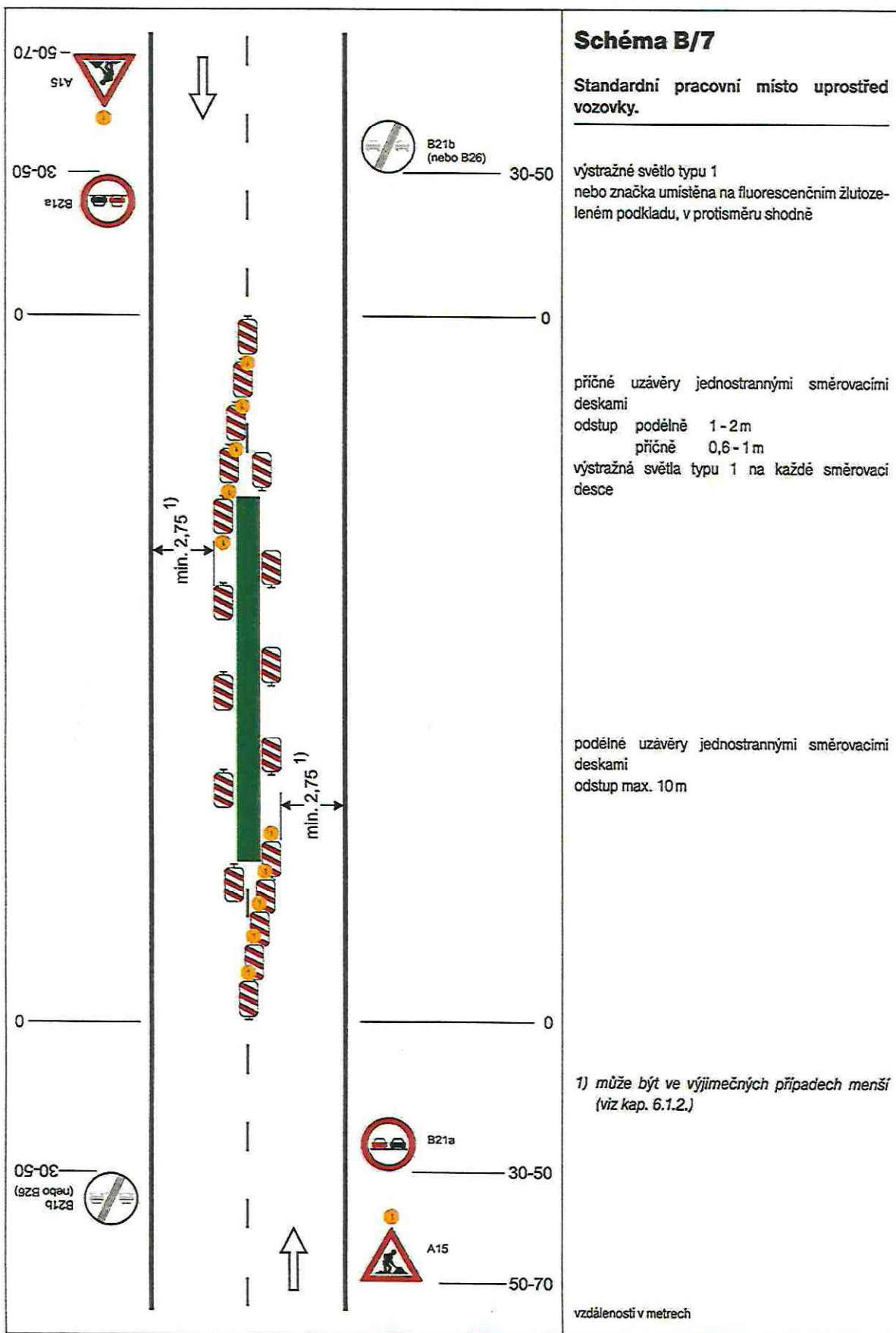
příčná uzávěra jednostrannými směrovacími  
deskami  
odstup podélně 1 - 2 m  
příčně 0,6 - 1 m  
výstražná světla typu 1 na každé směrovací  
desce

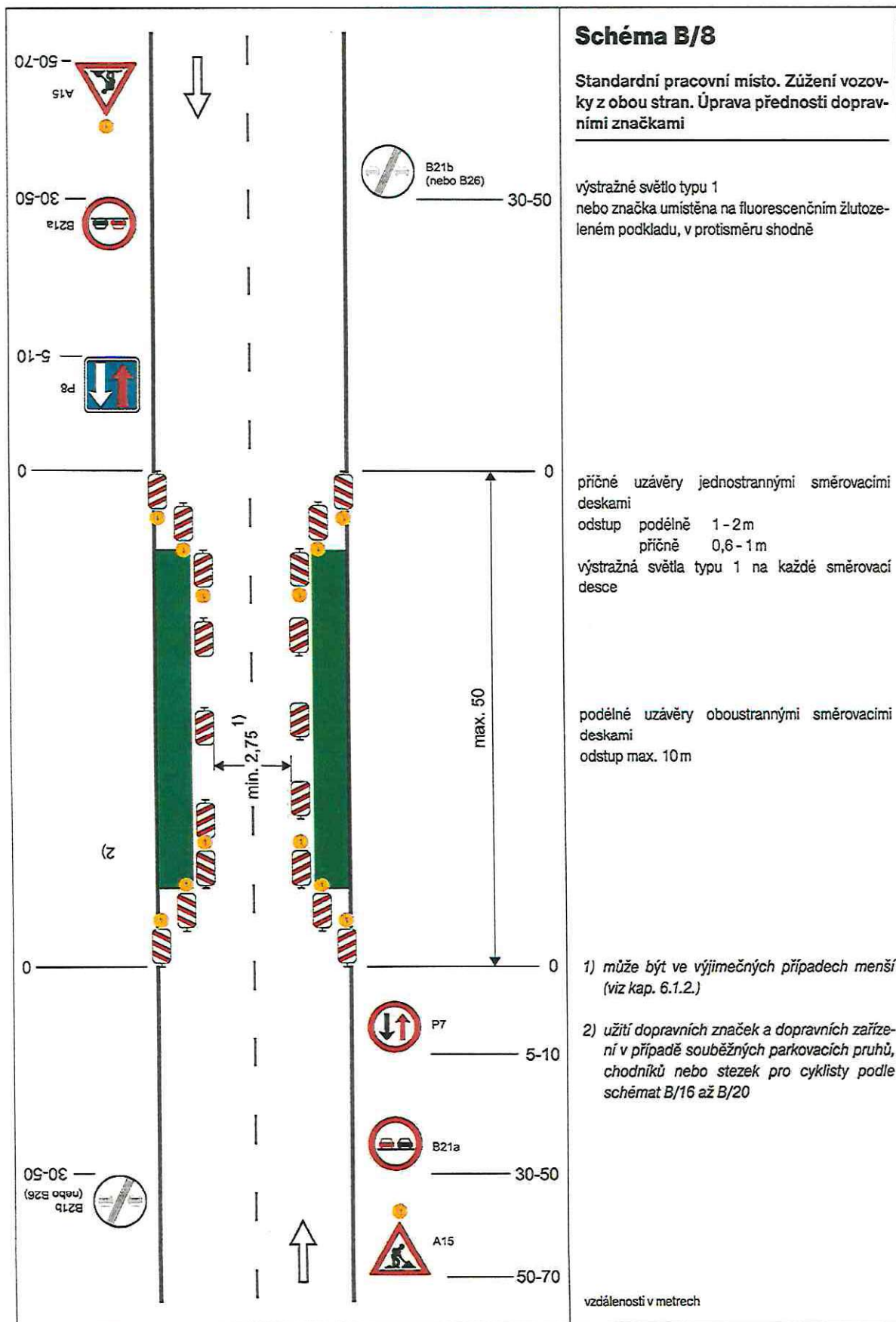
1) může být ve výjimečných případech menší  
(viz kap.6.1.2.)

2) užití dopravních značek a dopravních zařízení  
v případě souběžných parkovacích pruhů,  
chodníků nebo stezek pro cyklisty podle  
schémat B/16 až B/20

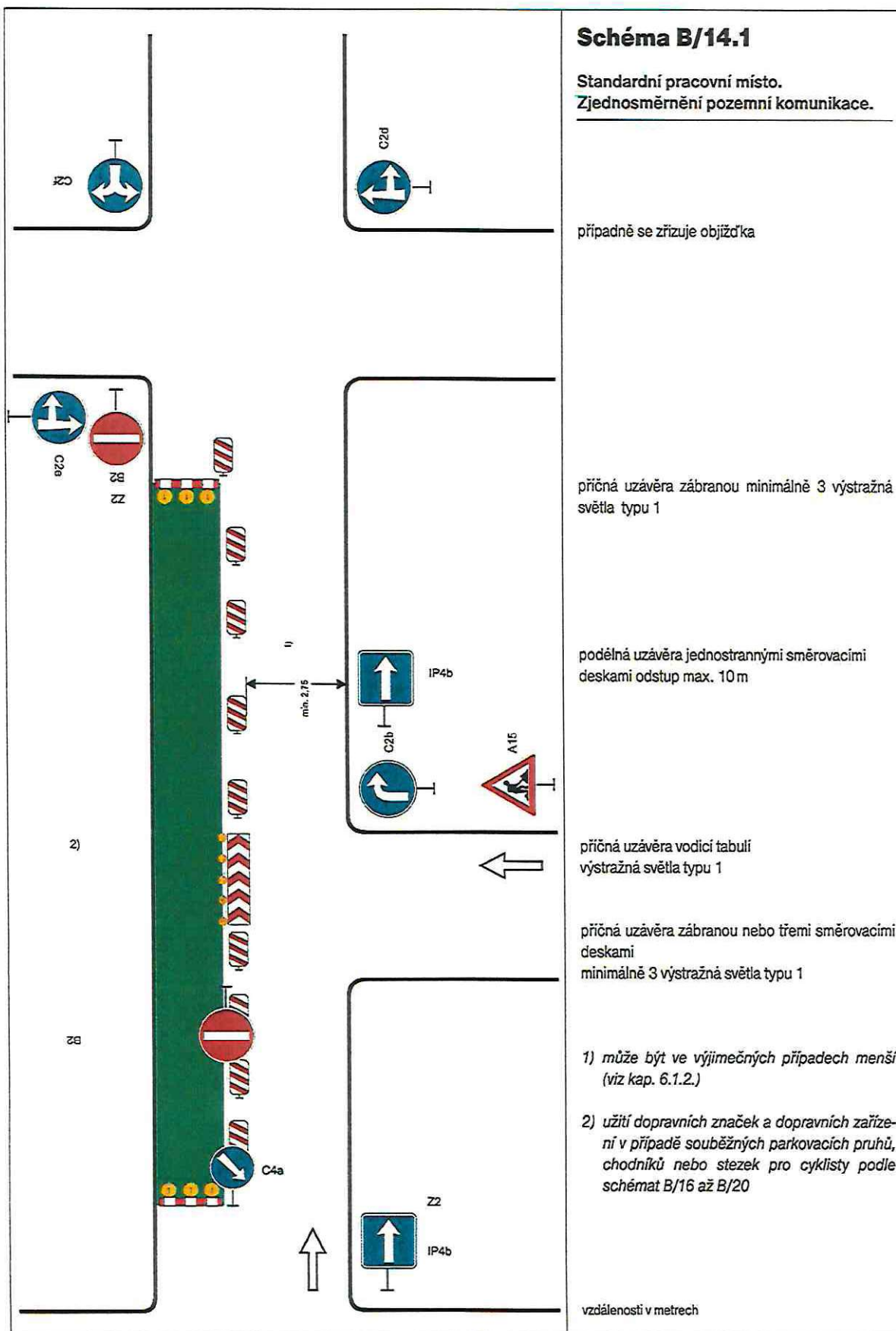
vzdálenosti v metrech

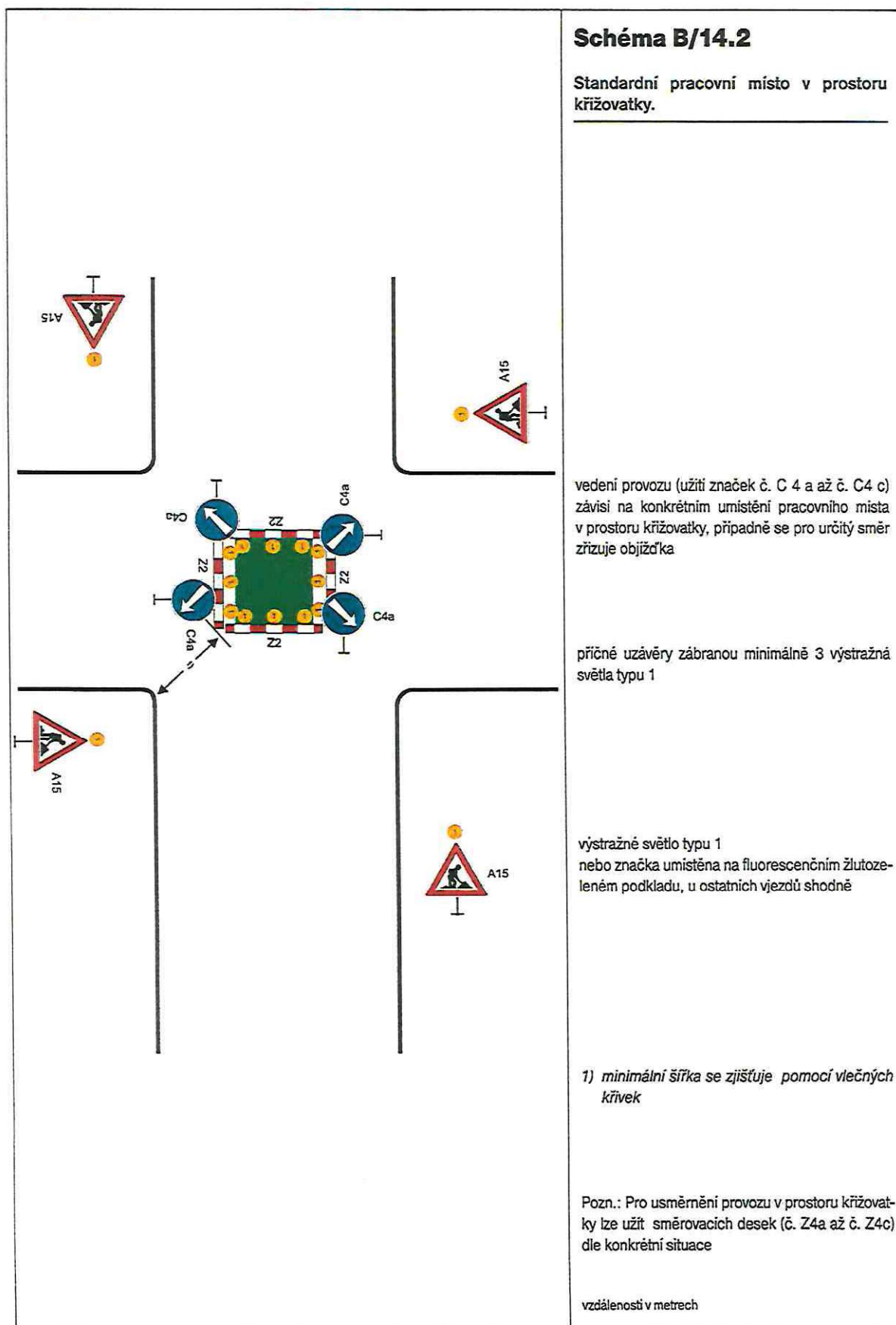


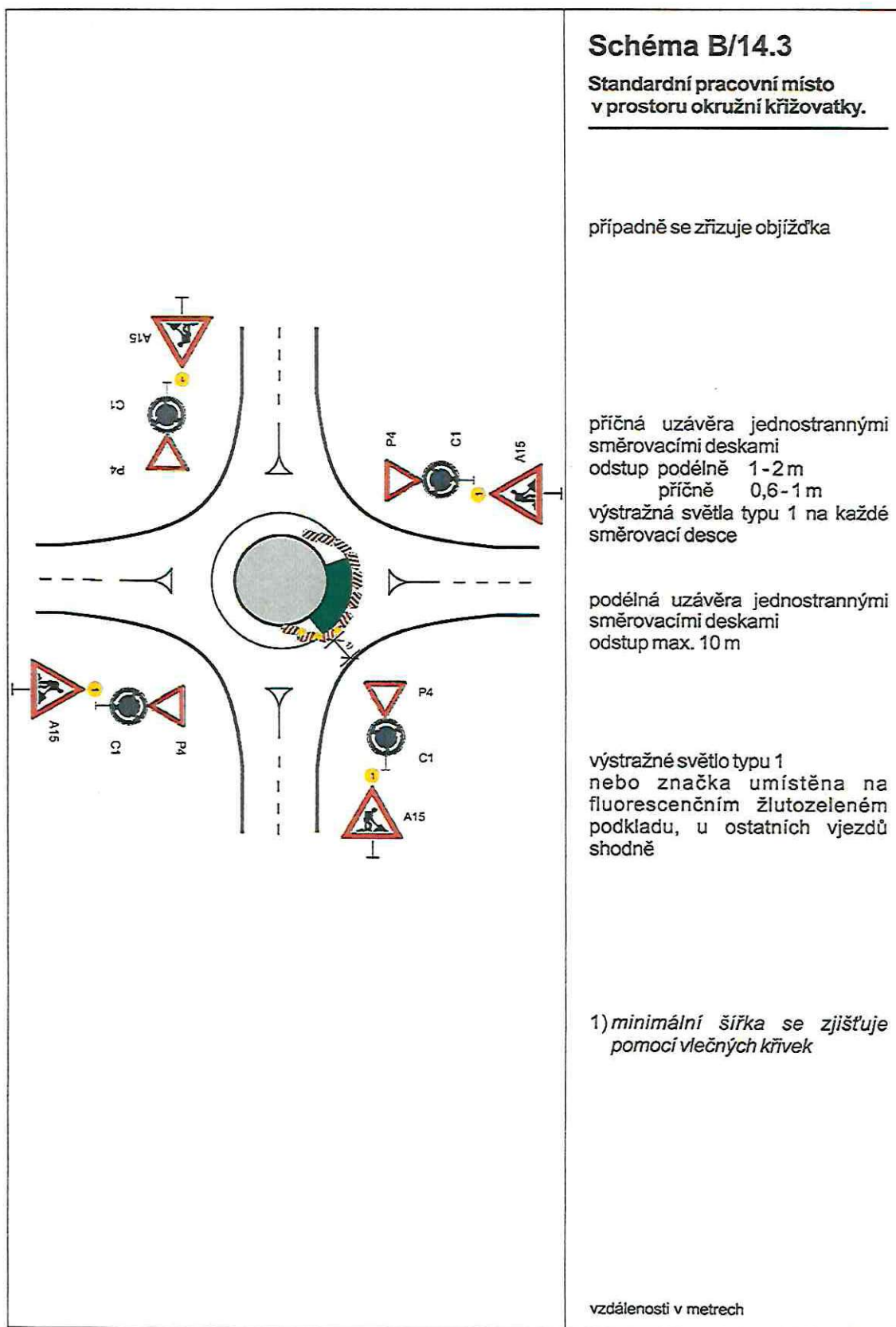


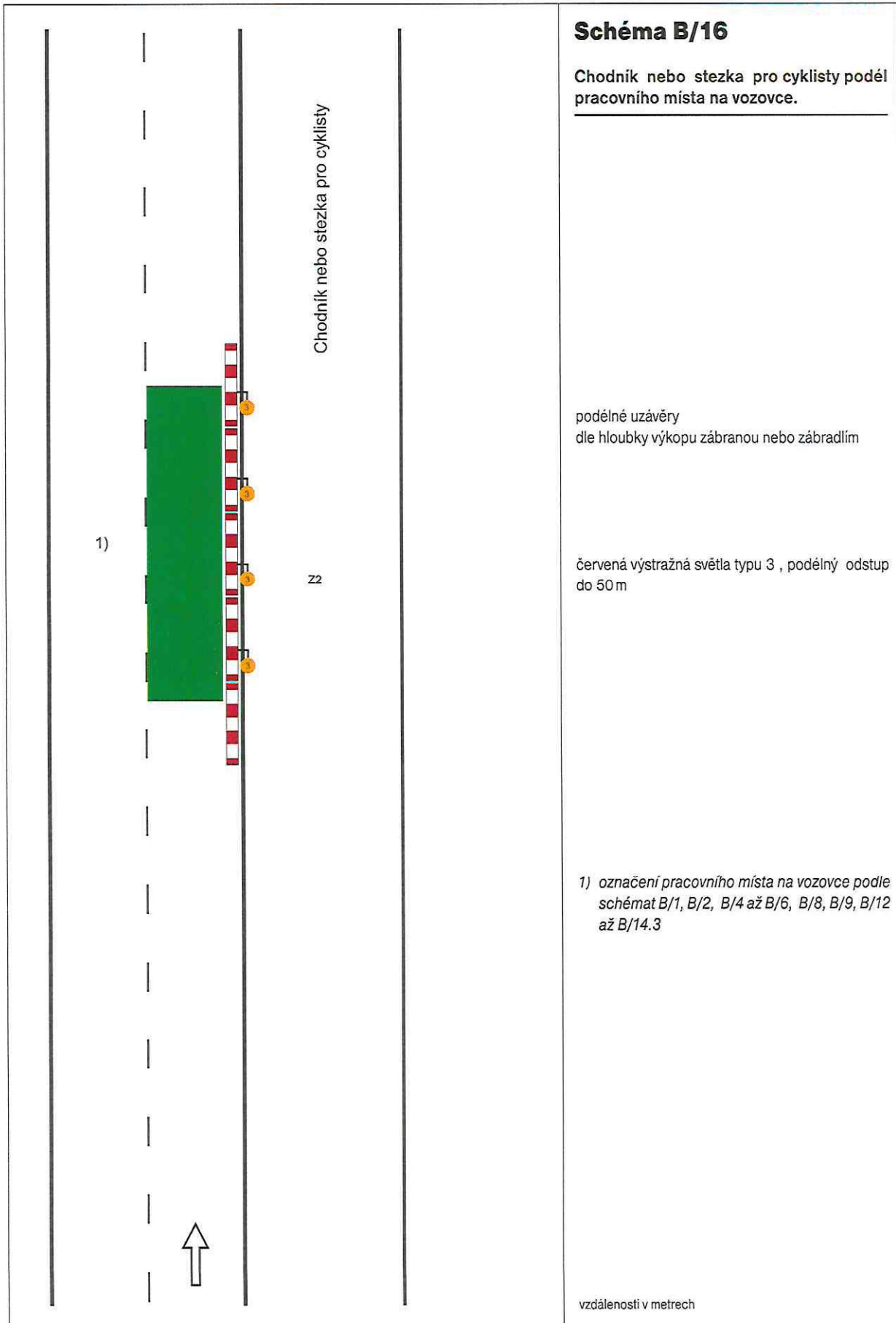


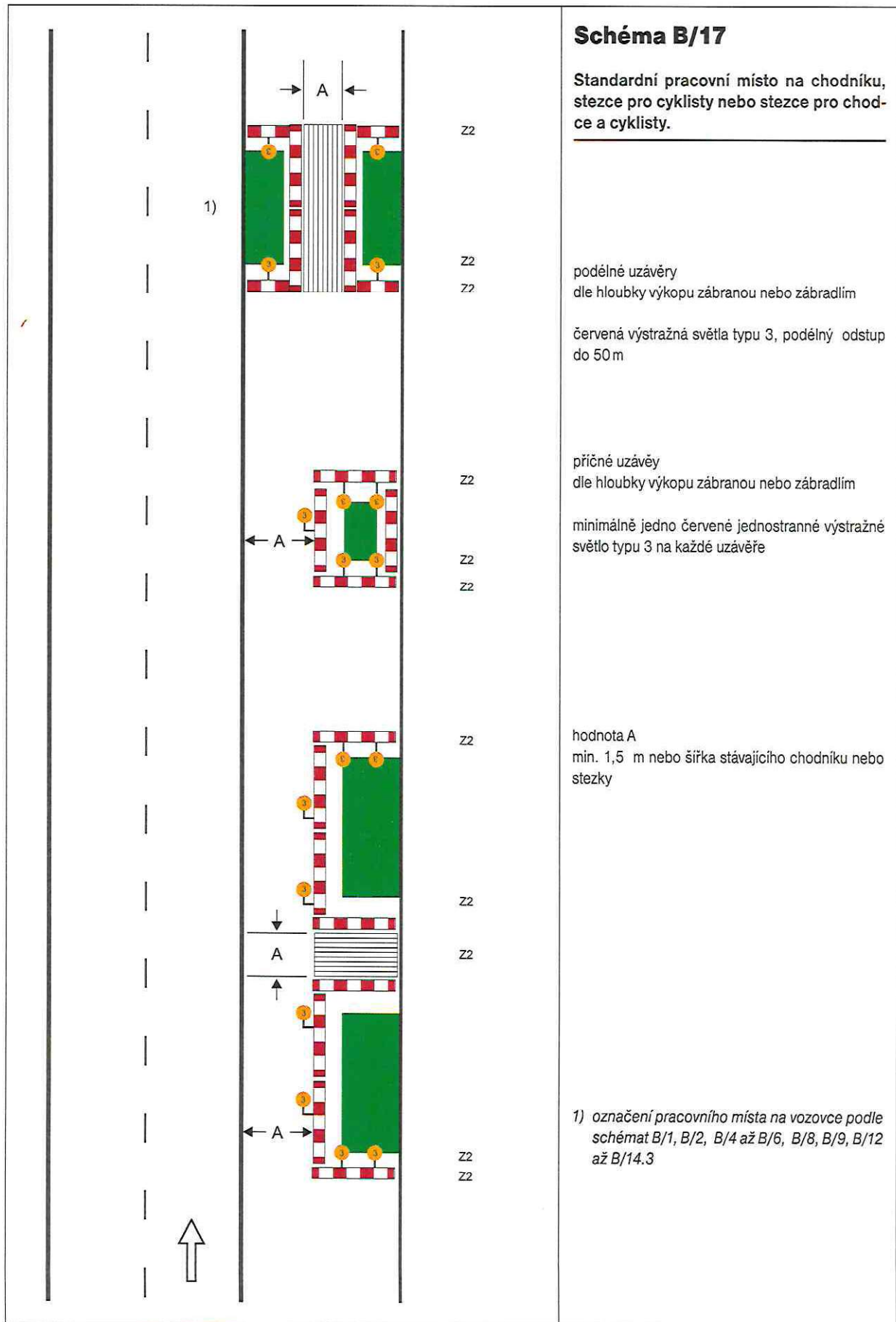












### Schéma B/17

Standardní pracovní místo na chodníku, stezce pro cyklisty nebo stezce pro chodce a cyklisty.

podélné uzávěry  
dle hloubky výkopu zábranou nebo zábradlím

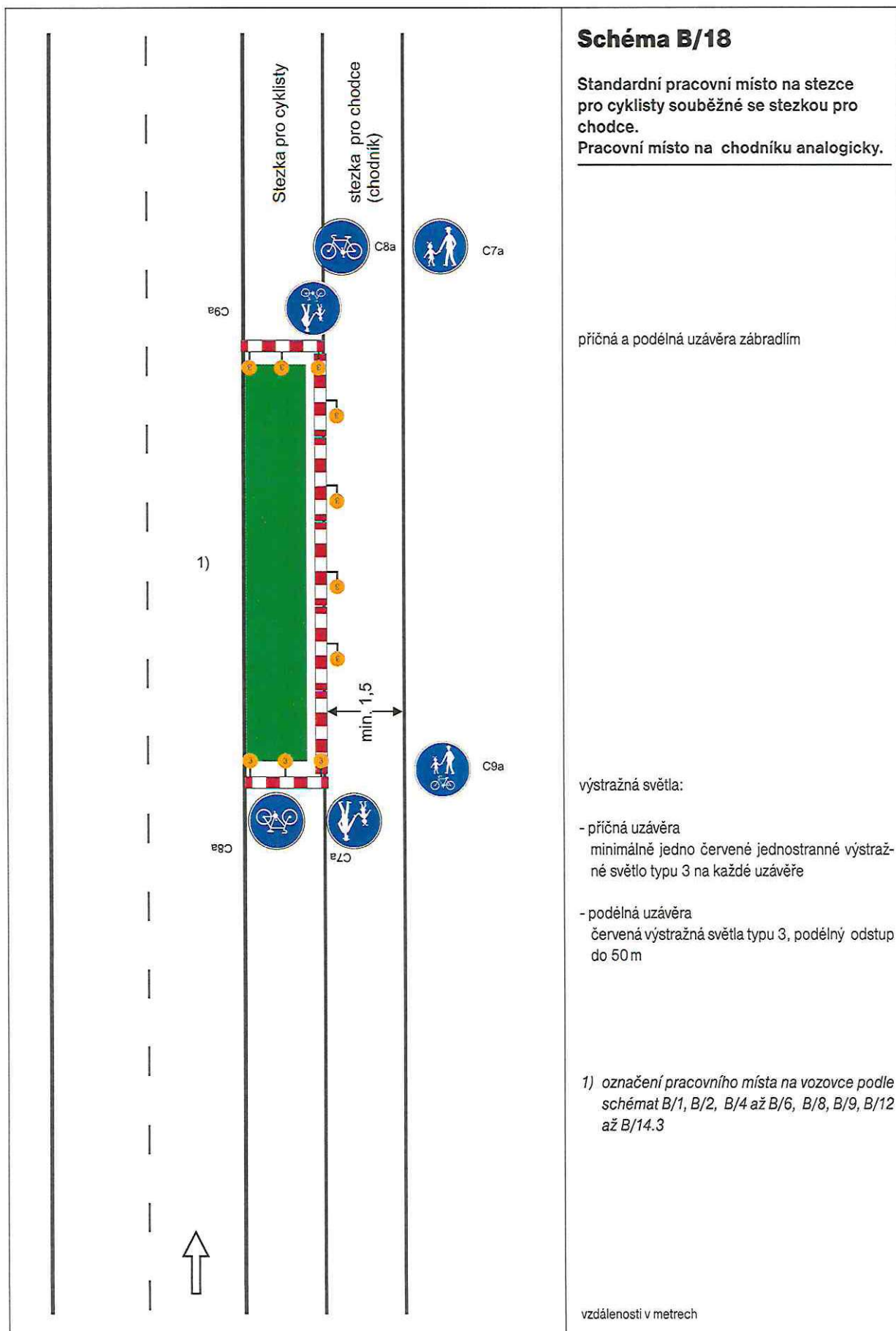
červená výstražná světla typu 3, podélný odstup do 50 m

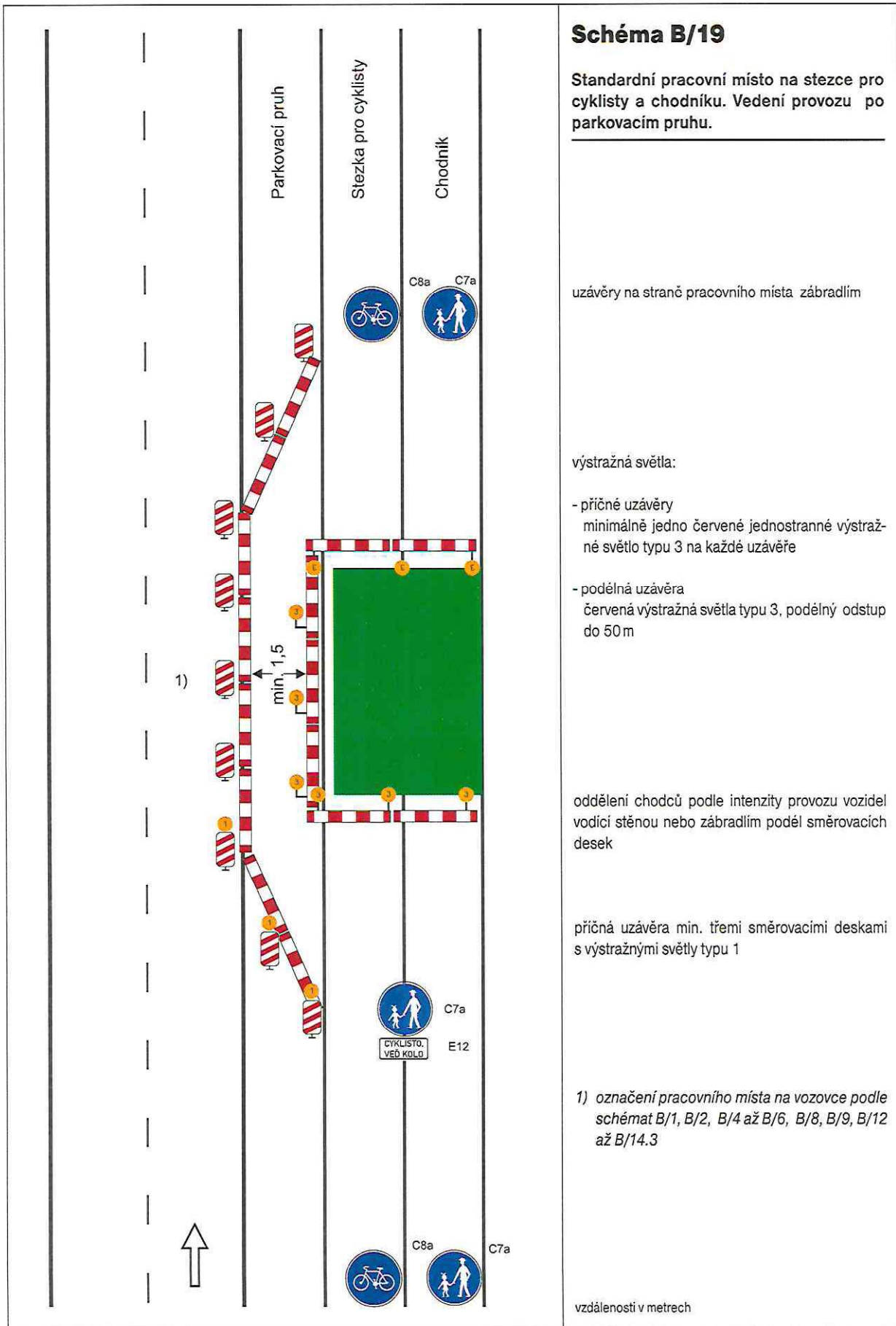
příčné uzávěry  
dle hloubky výkopu zábranou nebo zábradlím

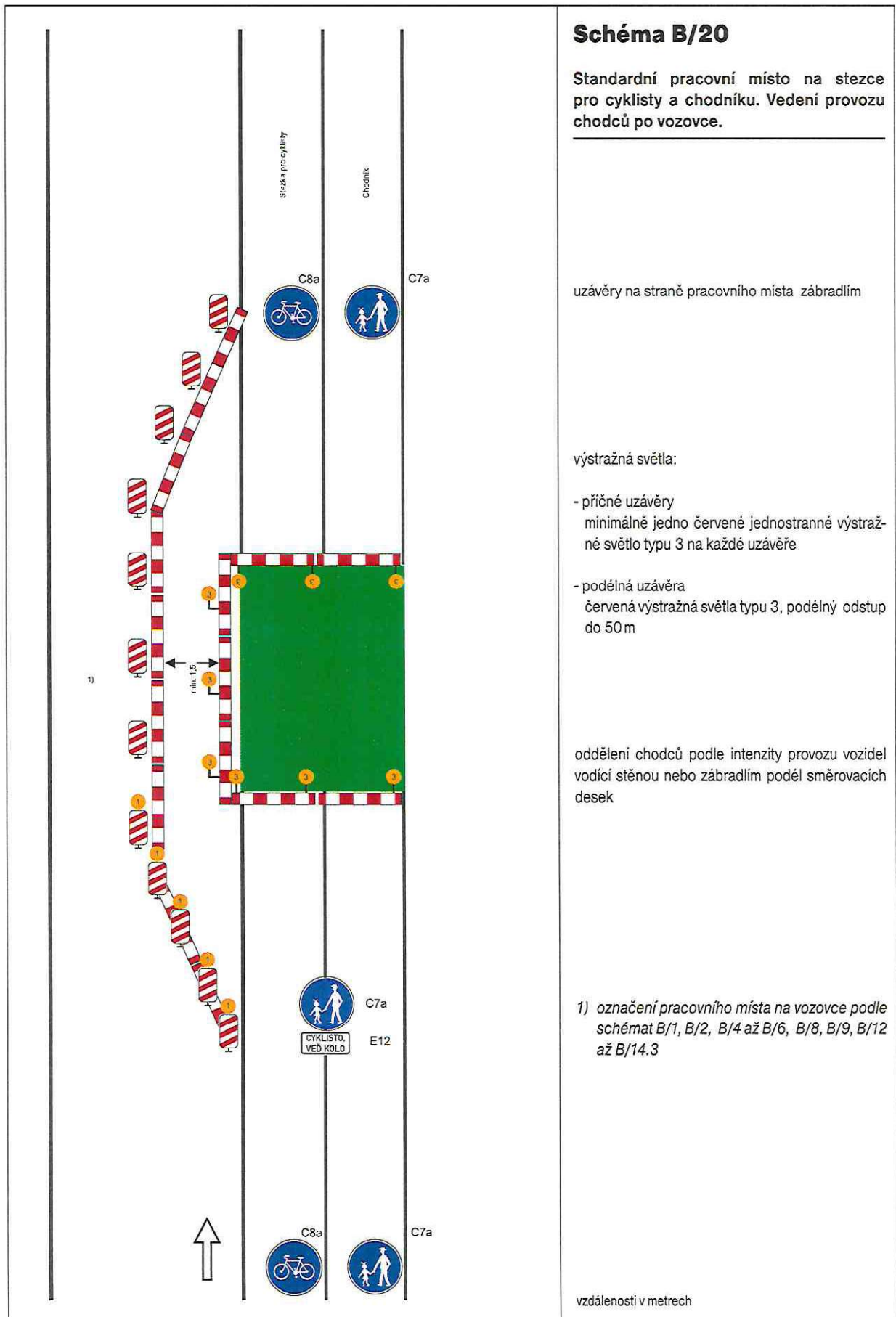
minimálně jedno červené jednostranné výstražné světlo typu 3 na každé uzávěře

hodnota A  
min. 1,5 m nebo šířka stávajícího chodníku nebo stezky

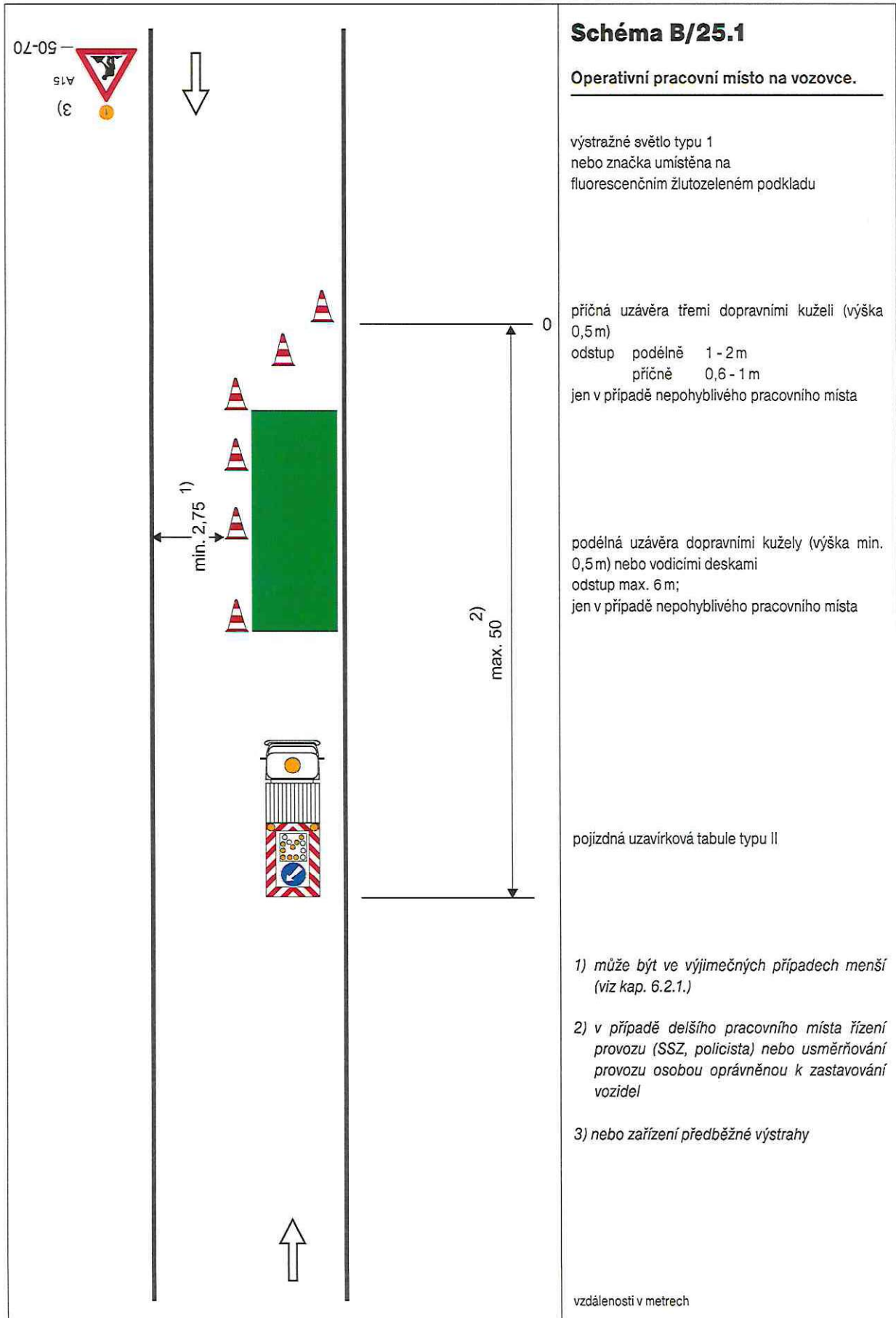
1) označení pracovního místa na vozovce podle schémat B/1, B/2, B/4 až B/6, B/8, B/9, B/12 až B/14.3

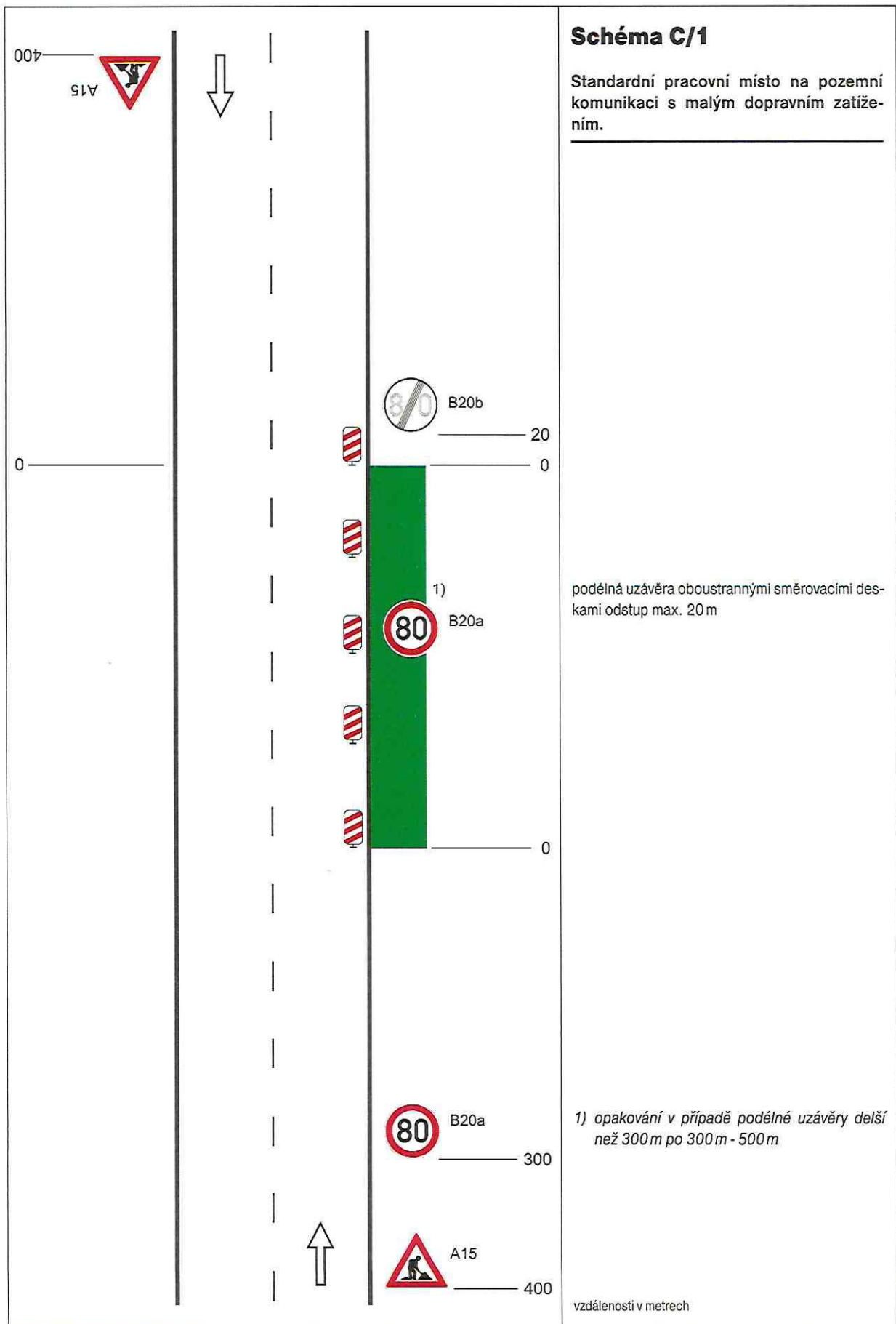


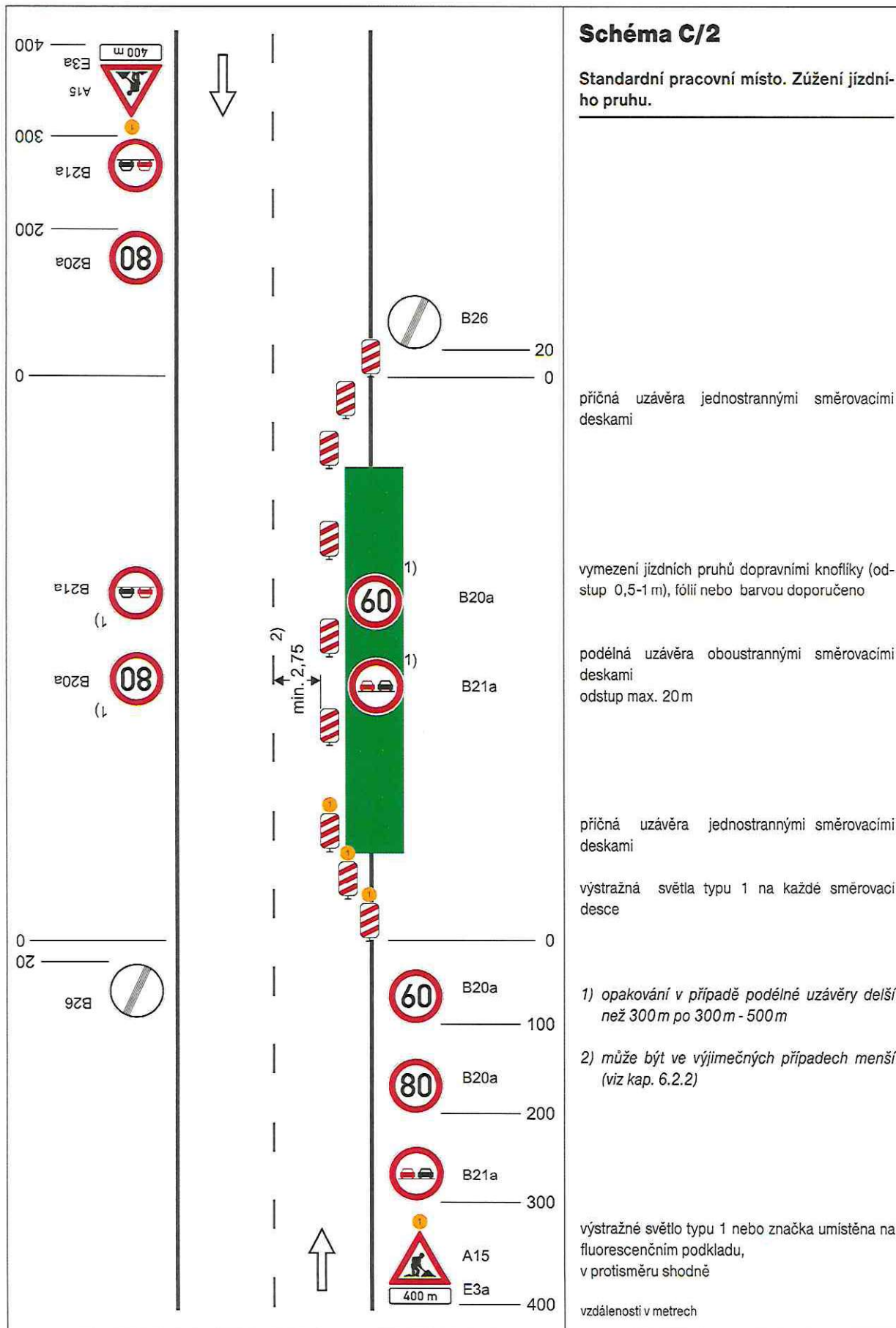


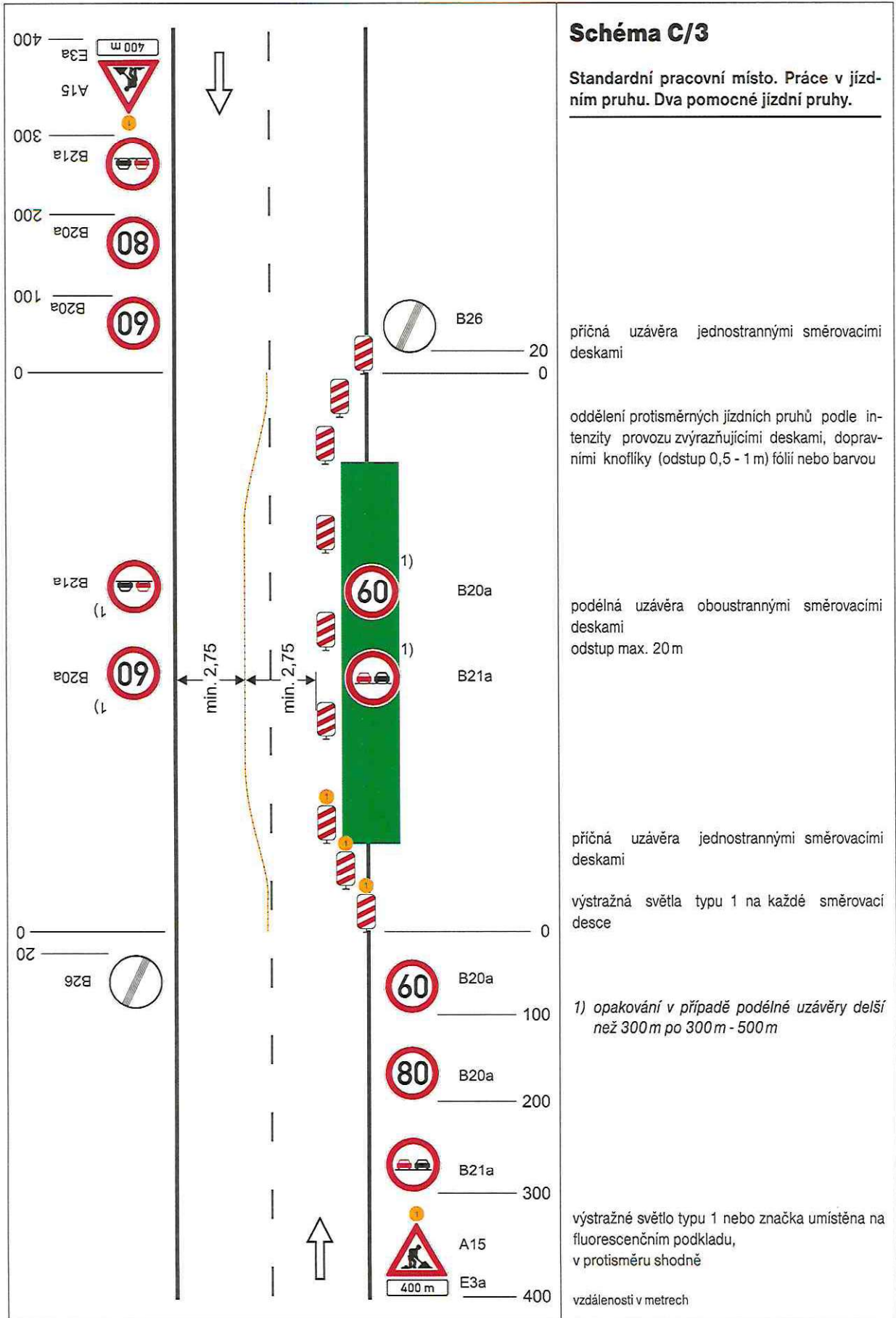


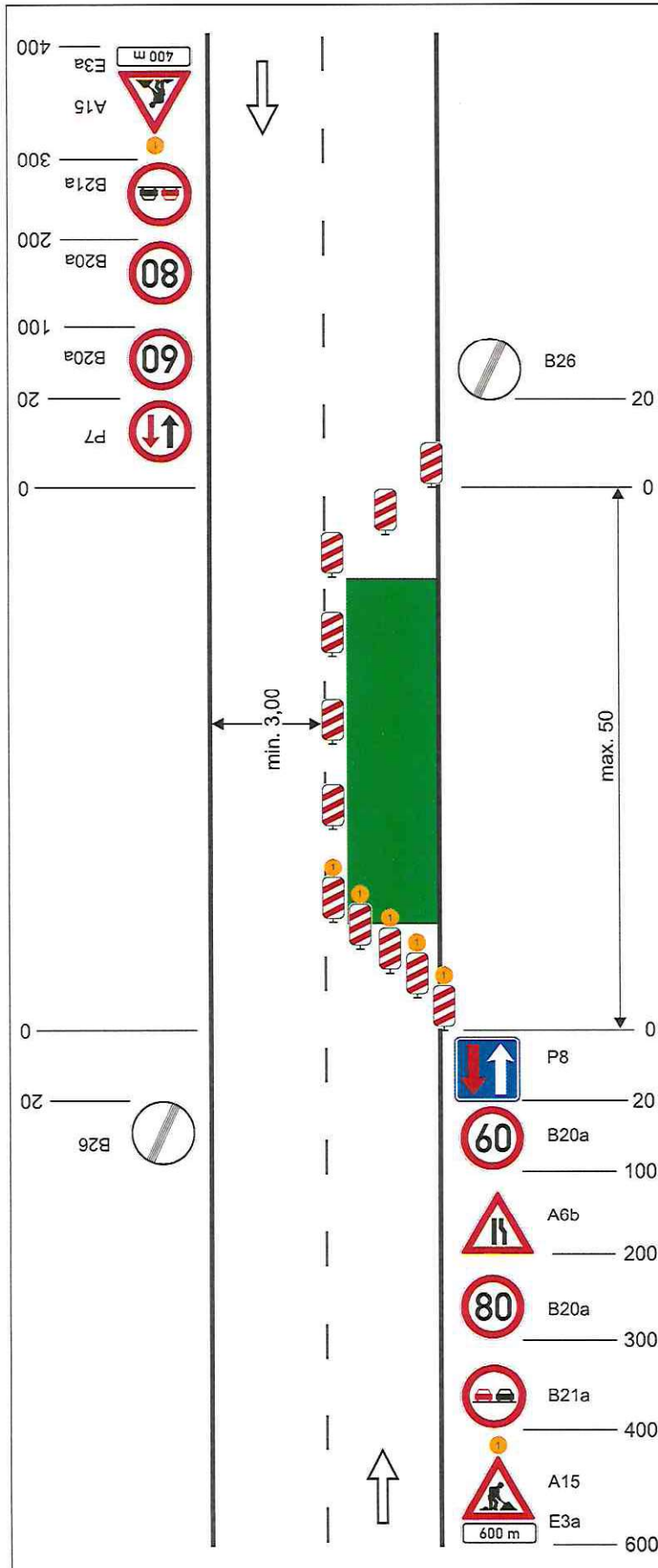












### Schéma C/4

Standardní pracovní místo. Zúžení vozovky na jeden jízdní pruh. Úprava přednosti dopravními značkami.

příčná uzávěra jednostrannými směrovacími deskami

podélná uzávěra oboustrannými směrovacími deskami  
odstup max. 20m

příčná uzávěra jednostrannými směrovacími deskami  
výstražná světla typu 1 na každé směrovací desce

výstražné světlo typu 1 nebo značka umístěna na fluorescenčním podkladu, v protisměru shodně

vzdálenosti v metrech

